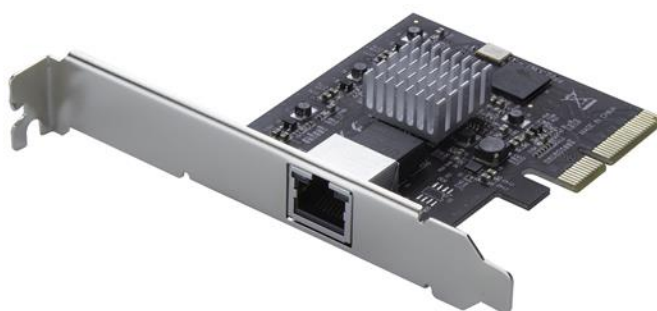


Scheda di rete Ethernet 5GBASE-T/NBASE-T a 4 velocità e 1 porta, PCIe

Product ID: ST5GPEXNB



Questa scheda di rete PCIe NBASE-T™ a 4 velocità è una soluzione conveniente che consente di aggiornare la rete e fornire un accesso a velocità diverse (fino a 5G) sfruttando i cablaggi Cat5e in rame esistenti.

Connessioni Gigabit Ethernet convenienti a più velocità

Grazie alla conformità completa alle specifiche 2.5GBASE-T, 5GBASE-T, e NBASE-T (bozza IEEE802.3bz), la scheda di interfaccia di rete PCIe NIC offre una soluzione economica e versatile per le esigenze di rete. Fornisce la larghezza di banda aggiuntiva richiesta, disponibile a diverse velocità, senza obbligare l'utente a sostenere la spesa per sostituire il cablaggio dell'infrastruttura.

Tecnologia avanzata per prestazioni ottimali

Grazie all'integrazione della tecnologia NBASE-T e alla tecnologia multigigabit, è possibile utilizzare gli switch per campus Cisco®, inclusi i modelli Catalyst 4500E, 3850 e 3560-CX. Il chipset Marvell® 88E2010 è ottimizzato per consentire una connessione da 2,5 e 5G con i cablaggi Cat5e in rame esistenti, senza la necessità di eseguire l'aggiornamento alla più costosa tecnologia Cat6A, indispensabile per le velocità 10Gbps.

Efficienza operativa e flessibilità d'utilizzo

Il chipset Tehuti Networks™ TN4010, conforme allo standard IEEE 802.3az, garantisce la massima efficienza operativa con un consumo energetico ridotto. La scheda di rete supporta inoltre 9.000 frame jumbo, la codifica VLAN 802.1q ed è retrocompatibile con la tecnologia 1000BASE-T. Per una maggiore versatilità, la scheda controller è dotata di una staffa a profilo standard e include una staffa a basso profilo per l'installazione nei computer con fattore di forma ridotto.

Il prodotto ST5GPEXNB è coperto da una garanzia StarTech.com di 2 anni.

Certificazioni, report e compatibilità



Applicazioni

- Ideale per l'uso aziendale, per il gaming e le reti domestiche che richiedono velocità superiori a 1 Gbps utilizzando il cablaggio esistente
- Progettata per applicazioni di rete a porta singola, a bassa potenza e dal costo contenuto, che richiedono diverse velocità Gigabit
- Perfetta per il supporto della tecnologia multigigabit, ad esempio gli switch per campus Cisco come i modelli Catalyst 4500E, 3850 e 3560-CX
- Ideale per gli edifici accademici e amministrativi, come le biblioteche universitarie, i centri studenti e le residenze studentesche

Caratteristiche

- Connettività Ethernet economica e versatile, per il supporto di quattro velocità di rete: 5G, 2,5G, 1G e 100 Mbps
- Consente di raggiungere velocità fino a 2,5 Gbps e 5 Gbps usando l'infrastruttura di cablaggio Cat5e esistente
- Compatibile con le specifiche 5GBase-T e NBase-T (bozza IEEE802.3bz)
- Supporto per Windows®, MacOS, Linux®
- Supporto di frame Jumbo da 9k

Hardware	Warranty	2 Years
	ID chipset	Tehuti - TN4010 Marvell - 88E2010P
	Interfaccia	RJ45 (Ethernet Gigabit)
	Porte	1
	Standard del settore	IEEE 802.3bz (NBase-T) IEEE 802.3ab (1000Base-T) IEEE 802.3u (100BASE-TX) IEEE 802.3ad (Link Aggregation) IEEE 802.1q (Codifica VLAN) PCI Express Rev 2.0
	Tipo bus	PCI Express
	Tipo scheda	Profilo standard (staffa basso profilo incl.)
Prestazioni	Auto MDIX	Sì
	Jumbo Frame Support	9K max.
	Massima velocità di trasferimento dati	5 Gbps
	Negoziiazione automatica	Sì
	Promiscuous Mode	Sì
	Protocolli supportati	IEEE 802.3ad (Link aggregation) IEEE 802.1q (VLAN tagging)
	PXE	No
	Reti compatibili	5G/2.5G/1G/100 Mbps
	Supporto modalità Full Duplex	Sì
Connettore/i	Porte esterne	1 - RJ-45 Femmina
	Tipo/i connettori	1 - PCI Express x4 Maschio
Software	Compatibilità con sistemi operativi	Windows® 7, 8, 10 Windows® Server 2008 R2 Windows® Server 2012 R2 Windows® Server 2016 Mac OS® da 10.12 a 10.13 Linux da 2.6.32 a 4.x solo versioni LTS
Indicatori	Indicatori LED	1 - Velocità connessione 1 - Connessione/Attività
Ambientale	Temperatura d'esercizio	0°C to 70°C (32°F to 158°F)
	Temperatura di conservazione	-40°C to 85°C (-40°F to 185°F)
	Umidità	10% ~ 90% RH

Caratteristiche fisiche	Altezza prodotto	20 mm [0.8 in]
	Colore	Nero
	Larghezza prodotto	120 mm [4.7 in]
	Lunghezza prodotto	80 mm [3.1 in]
	Peso prodotto	46 g [1.6 oz]
Informazioni confezione	Peso spedizione (confezione)	55 g [1.9 oz]
Contenuto della confezione	Incluso nella confezione	1 - scheda di rete
		1 - staffa di montaggio a basso profilo
		1 - CD con i driver
		1 - Manuale di istruzioni

L'aspetto e le specifiche dell'articolo sono soggetti a modifiche senza preavviso.