

# Scheda Tecnica

Data: maggio 2019

## Pattex Mille Chiodi Extreme

Adesivo di montaggio monocomponente flessibile, multiuso per applicazioni in interni ed esterni, basato su tecnologia Flextec

### CARATTERISTICHE

- Elevatissima presa iniziale – effetto ventosa
- Riposizionabile
- Per usi in interni ed esterni
- Incollaggio flessibile
- Adatto per materiali porosi e non porosi
- Verniciabile e carteggiabile (una volta asciutto)
- Senza solventi organici
- Senza isocianati
- Ottimo potere riempitivo
- Resiste a condizioni atmosferiche estreme e all'invecchiamento
- Applicabile su superfici umide
- Non cola e non ritira

### CAMPI D'IMPIEGO

Pattex Mille Chiodi Extreme è compatibile con più materiali inclusi mattone, ceramica, calcestruzzo, cartongesso, compensato, pietra, MDF, legno, metallo, PVC, vetro, plastica\*, superfici verniciate\* e specchi\*\*. Applicabile su tutti i materiali assorbenti e non assorbenti tranne PE, PP, PTFE, vetro acrilico, PVC plastificato, rame e ottone. Verificare la compatibilità con superfici rivestite, eventualmente consultare l'ufficio tecnico. È possibile l'utilizzo su superfici bagnate se queste possono asciugare. Non raccomandato per applicazioni in immersione permanente in acqua. Incollaggi e sigillatura in costruzioni metalliche e di legno (senza movimento tra gli elementi).

Incollaggio di pietre naturali (marmo, granito) con uno spessore di min. 10 mm.

\* A causa della varietà dei materiali testarne preventivamente l'incollaggio. L'adesione di Pattex Mille Chiodi Crystal su polistirolo espanso può essere notevolmente migliorata pretrattando la superficie con colla vinilica (anche diluita).

\*\* Conformi alla norma DIN EN 1036-1, per oggetti di grandi dimensioni consultare l'ufficio tecnico.

### MODALITA' D'USO

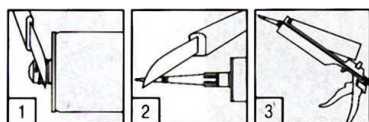
#### Preparazione della superficie

Assicurarsi che le superfici da incollare siano pulite, compatte e prive di polvere, grasso o olio. L'acqua stagnante deve essere rimossa. Per favorire l'adesione carteggiare le superfici e pulire successivamente dalla polvere. Assicurarsi che la vernice o i rivestimenti siano saldamente attaccati, in caso contrario rimuoverli.

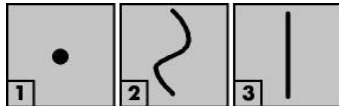
La polimerizzazione dell'adesivo richiede umidità (sia dall'atmosfera e / o dal substrato).

#### Applicazione (prodotto in cartuccia)

Tagliare la punta della cartuccia al di sopra della filettatura (1). Avvitare il beccuccio di plastica e tagliare la punta in diagonale (2). Posizionare la cartuccia nella pistola (3).



Applicare l'adesivo su una delle superfici: a punti (1) su superfici irregolari, a forma di onda (2) per una maggiore presa iniziale su superfici ampie o in righe dritte per superfici più piccole (3). In caso di uso esterno, applicare in righe verticali.



Rilasciare la pistola dopo l'applicazione per fermare lo scorrere dell'adesivo.  
Fare pressione per posizionare gli elementi da incollare. Se necessario (es. oggetti pesanti e in tensione) usare nastro adesivo, cunei o sostegni per fissare e sostenere gli elementi per le prime ore (almeno 24). È possibile riposizionare gli elementi dopo pochi minuti dall'applicazione. Poi premere nuovamente.  
Assicurare ventilazione (spazio minimo tra le superfici di 1 mm)

Importante in caso di due superfici non assorbenti: l'adesivo non deve formare una sigillatura continua, è necessario un contatto con l'aria al fine di permettere la reticolazione.

#### **Dopo la polimerizzazione:**

Una volta reticolato Pattex Mille Chiodi Extreme può essere sovraverniciato, pitture acriliche a base acqua sono particolarmente adatte. Si consiglia un pretest, a causa delle diverse pitture presenti sul mercato. Vernici che reticolano in presenza di ossigeno possono avere tempi di asciugatura più lunghi o rimanere appiccicose.

#### **DATI TECNICI**

<b><u>Prodotto non polimerizzato</u></b>	
Natura chimica	Polimero Flextec
Aspetto	Pasta tissotropica bianca
Odore	Leggermente alcolico
Temperatura di applicazione:	Da +5°C a +40°C (superficie e ambiente)
Densità (ISO 2811-1)	~ 1,65 g/cm <sup>3</sup>
Tempo formazione pelle (23°C, 50% r.h.)	~ 10 minuti
Tempo aperto	~ 15 minuti
Tempo di reticolazione (23°C, 50% r.h., perlina 20x10mm)	~ 2 mm / 24 ore
Presa iniziale	~ 35 g/cm <sup>2</sup>
Potere riempitivo	Fino a 20 mm
Shelf life	12 mesi dalla data di produzione se conservato in cartucce originali non aperte, in luogo asciutto e al riparo dalla luce diretta del sole a temperature comprese tra + 10 ° C e 25 ° C



<b><u>Prodotto polimerizzato</u></b>	
Durezza Shore A (ISO868)	~ 60
Modulo 100% (DIN 53504, S2)	~ 1,5 N/mm <sup>2</sup>
Allungamento a rottura (DIN 53504, S2)	~ 100%
Resistenza alla trazione (DIN 53504, S2)	~ 1,6 N/mm <sup>2</sup>
Forza finale (DIN EN 205)	~ 2,0 N/mm <sup>2</sup> (resistenza al taglio, legno/legno)
Temperatura di servizio	Da -30°C fino a +80°C (+100°C per brevi periodi)

### **Pulizia**

Pulire residui di prodotto fresco con un panno asciutto o con alcol, non utilizzare acqua. Il prodotto reticolato è removibile solo meccanicamente.

### **Limitazioni**

È consigliato testare la compatibilità di Pattex Mille Chiodi Extreme con le superfici rivestite o verniciate. Non verniciare il prodotto se non completamente asciutto.

Non utilizzare Pattex Mille Chiodi Extreme su substrati bituminosi o su materiali di edilizia che potrebbero rilasciare oli, plastificanti o solventi, che potrebbero attaccare il prodotto.

Non adatto per applicazioni in immersione d'acqua permanente, ad esempio nelle piscine al di sotto della linea di galleggiamento.

Il prodotto può essere utilizzato solo per l'incollaggio specchio se il rivestimento è conforme alla norma DIN EN 1036-1. Nel caso non si conosca la qualità del rivestimento si suggerisce chiedere al produttore per approvazione.

### **NOTE**

Per informazioni in merito alla sicurezza del prodotto si rimanda alla consultazione della scheda di sicurezza, dove prevista e delle indicazioni riportate in etichetta.

### **HENKEL ITALIA**

**Via Amoretti, 78**  
**20157 – Milano**  
**Tel. 02 357921**

“Le presenti informazioni hanno esclusivamente valore informativo. A causa della diversità dei materiali presenti sul mercato ed al fatto che le condizioni di applicazione sfuggono al nostro controllo è responsabilità dell'utilizzatore determinare l'idoneità del prodotto per i suoi scopi e adottare le precauzioni necessarie per garantire la sicurezza delle cose e delle persone contro ogni pericolo derivante dall'uso del prodotto. Le responsabilità di Henkel Italia si limitano alla garanzia della costante qualità del prodotto; si declinano in particolare le responsabilità per danni derivanti da incidenti di qualsiasi genere, inclusa la perdita di profitto. Le informazioni qui contenute relative a processi o formulazioni non devono essere intese libere da brevetti o licenze. Per assistenza o suggerimenti sull'uso appropriato del prodotto: Henkel Italia S.r.l. – via Madrid, 21 – 24040 Zingonia (BG)