

SR775AO



Famiglia

Incasso

Dimensione

Alimentazione

Tipologia

Codice EAN

Piano di cottura

Tradizionale

70/75 cm

Gas

Gas

8017709140854



Estetica



Estetica

Colore

Materiale

Griglie

Bruciatori

Materiale bruciatori

Tipo di regolazione comandi

Posizione comandi

N° manopole

Colore manopole

Finiture

Colore serigrafia

Altri colori disponibili

Cortina

Antracite

Smaltato

Ghisa

Smeg Contemporanea

Alluminio

Manopole

Frontale

6

Nero

Ottone antico

Grigio

Panna

Programmi / Funzioni

Numero totale di zone di cottura

5

Numero zone di cottura gas

5

Opzioni



Foro da incasso

478-482x555-560 mm

Caratteristiche Tecniche

UR

Anteriore sinistra - Gas - Ausiliario - 1.10 kW
 Posteriore sinistra - Gas - Rapido - 2.60 kW
 Centrale - Gas - Ultrarapido (dual) - 5.00 kW
 Posteriore destra - Gas - Semirapido - 1.70 kW
 Anteriore destra - Gas - Semirapido - 1.70 kW
 Valvolatura di sicurezza Sì

Accensione rapida sotto Sì
 manopola

Collegamento Elettrico

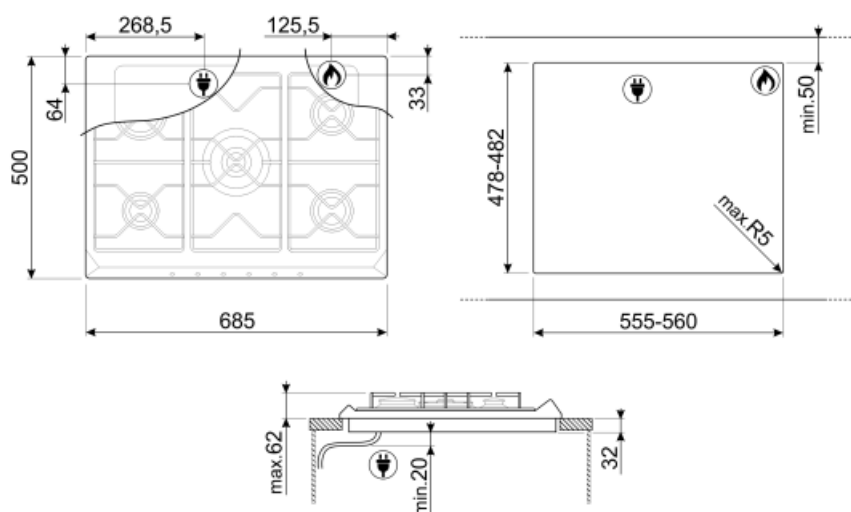
Dati nominali di 1 W
 collegamento elettrico
 Tensione (V) 220-240 V
 Tipo di cavo elettrico Sì, Monofase
 installato

Frequenza 50/60 Hz
 Lunghezza cavo di 120 cm
 alimentazione

Collegamento Gas

Tipo di gas G20 Gas naturale
 Collegamento gas Cilindrico
 Altri ugelli gas inclusi G30 Gas Liquido GPL

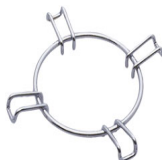
Altri raccordi gas inclusi Conico
 Dati nominali di 11900 W
 collegamento gas



Accessori non inclusi



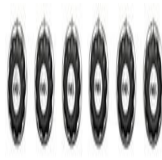
BB3679
Bistecchiera in ghisa



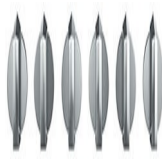
GRW
Griglia riduzione wok



GRM
Griglia riduzione moka



6MP700AX
Set manopole Cortina antracite/silver



6MPF2465X
Set manopole Selezione



CC70NE
Coperchio nero per piani cottura da 70 cm con comandi frontali.



6MP700BS
Set manopole Cortina silver/silver



WOKGHU
Riduzione per pentola WOK



CC70X
Coperchio vetro con cornice inox per piani cottura da 70 cm con comandi frontali.



TPK
Piastra per cottura Teppanyaki 32,5 cm, acciaio inox



6MP700PO
Set manopole Cortina panna/ottone



6MP700AO
Set manopole Cortina antracite/ottone

Glossario simboli



Standard: modalità di installazione, che si abbina facilmente a qualsiasi tipo di cucina.



Griglie in ghisa: Queste griglie sono resistenti alle alte temperature. Solide e robuste, sono state concepite per facilitare lo spostamento e il riposizionamento delle pentole sul piano.



Controllo con manopole



Alcuni modelli di piani cottura a induzione presenti in gamma, si possono installare nei fori di misura 48x56 cm, adatti anche all'alloggiamento dei p



Bruciatore Ultrarapido: Viene definito Ultrarapido il bruciatore con una potenza di almeno 3,5 kW, che può essere a singola, doppia o a tripla corona.