

# SR775PO



Famiglia

Incasso

Dimensione

Alimentazione

Tipologia

Codice EAN

Piano di cottura

Tradizionale

70/75 cm

Gas

Gas

8017709140847



## Estetica



Estetica

Colore

Materiale

Griglie

Bruciatori

Materiale bruciatori

Tipo di regolazione comandi

Posizione comandi

N° manopole

Colore manopole

Finiture

Colore serigrafia

Cortina

Panna

Inox

Ghisa

Smeg Contemporanea

Alluminio

Manopole

Frontale

6

Panna

Ottone antico

Grigio

## Programmi / Funzioni

Numero totale di zone di cottura

5

Numero zone di cottura gas

5

## Opzioni



Foro da incasso

478-482x555-560 mm

## Caratteristiche Tecniche

UR

Anteriore sinistra - Gas - Ausiliario - 1.10 kW  
 Posteriore sinistra - Gas - Rapido - 2.60 kW  
 Centrale - Gas - Ultrarapido (dual) - 5.00 kW  
 Posteriore destra - Gas - Semirapido - 1.70 kW  
 Anteriore destra - Gas - Semirapido - 1.70 kW  
 Valvolatura di sicurezza Sì

Accensione rapida sotto  
manopola Sì

## Collegamento Elettrico

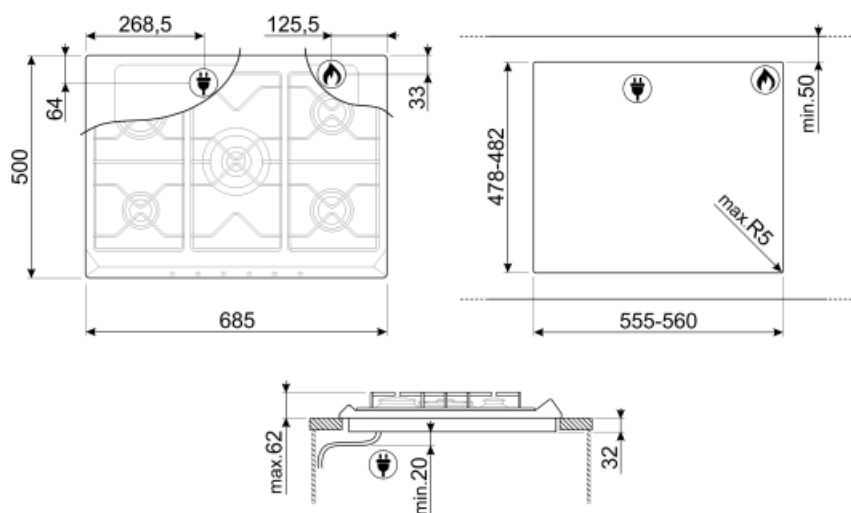
Dati nominali di collegamento elettrico 1 W  
 Tensione (V) 220-240 V

Frequenza 50/60 Hz  
 Lunghezza cavo di alimentazione 120 cm

## Collegamento Gas

Tipo di gas G20 Gas naturale  
 Collegamento gas Cilindrico  
 Altri ugelli gas inclusi G30 Gas Liquido GPL

Altri raccordi gas inclusi Conico  
 Dati nominali di collegamento gas 11900 W

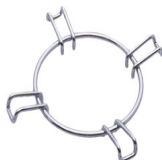


## Accessori non inclusi



**BB3679**

Bistecchiera in ghisa



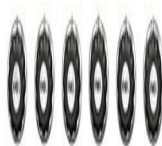
**GRW**

Griglia riduzione wok



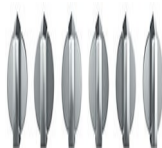
**GRM**

Griglia riduzione moka



**6MP700AX**

Set manopole Cortina antracite/silver



**6MPF2465X**

Set manopole Selezione



**CC70NE**

Coperchio nero per piani cottura da 70 cm con comandi frontali.



**6MP700BS**

Set manopole Cortina silver/silver



**WOKGHU**

Riduzione per pentola WOK



**CC70X**

Coperchio vetro con cornice inox per piani cottura da 70 cm con comandi frontali.



**TPK**

Piastra per cottura Teppanyaki 32,5 cm, acciaio inox



**6MP700PO**

Set manopole Cortina panna/ottone



**6MP700AO**

Set manopole Cortina antracite/ottone

## Glossario simboli

---



Standard: modalità di installazione, che si abbina facilmente a qualsiasi tipo di cucina.



Griglie in ghisa: Queste griglie sono resistenti alle alte temperature. Solide e robuste, sono state concepite per facilitare lo spostamento e il riposizionamento delle pentole sul piano.



Controllo con manopole



Alcuni modelli di piani cottura a induzione presenti in gamma, si possono installare nei fori di misura 48x56 cm, adatti anche all'alloggiamento dei p



Bruciatore Ultrarapido: Viene definito Ultrarapido il bruciatore con una potenza di almeno 3,5 kW, che può essere a singola, doppia o a tripla corona.