

PHILIPS

Monitor LCD

WUXGA

Business Monitor

Serie 3000

24 (24,1"/61,13 cm diag.)

1920 x 1200 (WUXGA)

24B2N3200D



Ridefinisci la tua produttività di lavoro

Questo monitor Philips WUXGA (1920 x 1200) 16:10 è dotato di un pannello IPS per ampi angoli di visione. La frequenza di aggiornamento di 100 Hz garantisce prestazioni fluide. È dotato delle tecnologie SoftBlue per ridurre l'affaticamento degli occhi e favorire la produttività durante tutta la giornata.

Progettato per il tuo lavoro

- Altoparlanti stereo incorporati per file multimediali
- Smart Link Sync: abbina il display principale al secondo schermo
- SmartErgoBase offre una perfetta ergonomia
- Cornice ultra sottile: meno bordi, più schermo
- Tecnologia SoftBlue: per una visione ottimale
- Minore affaticamento degli occhi grazie alla tecnologia Flicker-free

Facile da usare

- Montaggio VESA per la massima comodità
- HDMI assicura una connettività digitale universale

Massima qualità dell'immagine

- Frequenza di aggiornamento di 100 Hz per immagini incredibilmente fluide
- Display WUXGA 16:10 per una maggiore produttività
- Tecnologia LED IPS per immagini ampie e colori precisi

In evidenza

Tecnologia IPS



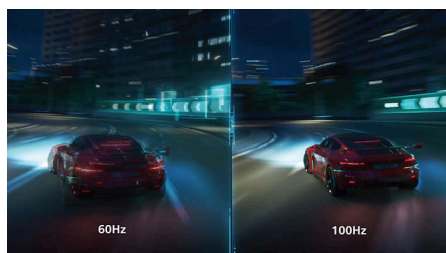
I display IPS utilizzano una tecnologia avanzata che offre un angolo visuale estremamente ampio di 178/178°, per una visualizzazione da quasi ogni angolazione. A differenza dei pannelli TN standard, i display IPS garantiscono immagini davvero nitide dai colori naturali, così da renderli ideali non solo per foto, film e navigazione Web, ma anche per le applicazioni professionali che richiedono colori accurati e luminosità costante.

Display WUXGA 16:10



Scopri la potenza della risoluzione WUXGA (1920 x 1200), in grado di offrire un formato 16:10 più alto rispetto al Full HD standard. Uno spazio verticale aggiuntivo significa meno scorrimento e più spazio per poter visualizzare documenti, fogli di calcolo e pagine Web contemporaneamente. Goditi un flusso di lavoro più comodo ed efficiente, progettato per aumentare la produttività e favorire il mantenimento della concentrazione durante tutta la giornata.

Frequenza di aggiornamento rapida di 100 Hz



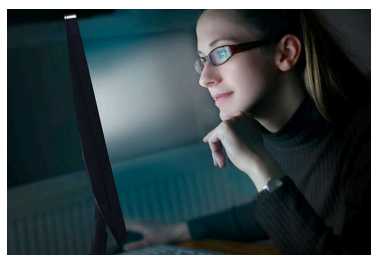
Questo display Philips aggiorna l'immagine fino a 100 volte al secondo, rendendo il monitor molto più veloce di un display standard. Con una frequenza fotogrammi di 100 Hz, i giocatori sono in grado di trovare sullo schermo le immagini critiche che mostrano il movimento naturale del nemico, in modo da poterlo individuare facilmente.

Cornice ultra sottile



Questo monitor rende la tua esperienza di visione più fluida e completa, grazie a uno schermo quasi totalmente privo di cornice. La caratteristica cornice ultra sottile, infatti, valorizza il design elegante e pratico del monitor.

La tecnologia SoftBlue



La tecnologia LED SoftBlue, combinata con il pannello a bassa emissione di luce blu, è una soluzione efficace per ridurre gli effetti nocivi

sulla salute causati dall'elevata esposizione alla luce blu. Nel pannello di questo monitor, il rapporto di luce viene ridotto di quasi il 50%, mentre la tecnologia LED SoftBlue al contempo riduce i raggi dannosi di luce blu emessi dallo schermo. In aggiunta, la tecnologia LED SoftBlue soddisfa lo standard TÜV Rheinland Eyesafe per la sua efficacia nella riduzione delle emissioni di luce blu.

Tecnologia Flicker-free



Per via del modo in cui la luminosità viene regolata sugli schermi con retroilluminazione LED, alcuni utenti visualizzano sullo schermo uno sfarfallio che affatica gli occhi. La tecnologia Philips Flicker-free regola la luminosità e riduce lo sfarfallio, per una visione ottimale.

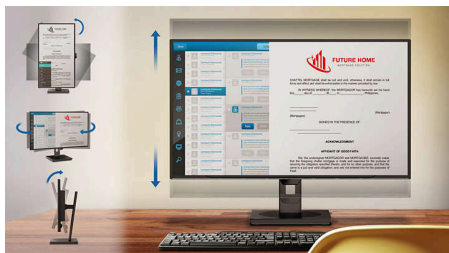
Smart Link Sync in armonia con il secondo schermo



Quando è collegato come monitor secondario in una configurazione a margherita con un display principale abilitato per Smart Link Sync, le impostazioni di luminosità e colore vengono sincronizzate automaticamente. Non sono necessarie regolazioni manuali. Che tu stia progettando, presentando o svolgendo più attività contemporaneamente, goditi una visualizzazione uniforme su tutti gli schermi. Scegli tra le modalità OSD Sync o Light Sync (Bassa, Media o Alta) nel monitor principale per adattarlo al tuo ambiente.

In evidenza

SmartErgoBase



SmartErgoBase è una base per monitor che offre un comfort di visualizzazione ergonomico e un sistema di gestione dei cavi. La base può essere girata, inclinata e ruotata in varie angolazioni per garantire il massimo comfort. Il supporto ad altezza regolabile garantisce una visuale ottimale, riducendo le tensioni di una lunga giornata lavorativa, mentre il sistema di gestione dei cavi evita l'agrovigliamento degli stessi e mantiene la postazione di lavoro in ordine.

Altoparlanti stereo incorporati



Doppi altoparlanti stereo di alta qualità integrati sullo schermo. Consentono un'emissione frontale o una riproduzione delle frequenze più basse, delle frequenze alte, un'emissione posteriore e altro in base al modello e al design.

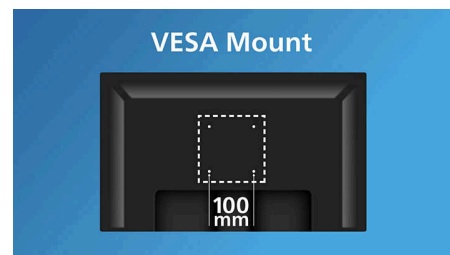
HDMI-Ready



Un dispositivo HDMI-Ready dispone di tutto l'hardware necessario per accogliere un ingresso High-Definition Multimedia Interface (HDMI). Un

cavo HDMI consente segnali audio e video digitali di alta qualità trasmessi su un singolo cavo da un PC o un qualsiasi numero di sorgenti AV (tra cui decoder, lettori DVD, ricevitori A/V e videocamere).

Montaggio VESA per la massima comodità



Montaggio VESA per la massima comodità

Specifiche

Immagine/Display

Dimensioni pannello: 24,1 pollici/61,13 cm

Formato: 16:10

Tipo pannello LCD: Tecnologia IPS

Tipo con retroilluminazione: Sistema W-LED

Pixel Pitch: 0,270 (O) x 0,270 (V) mm

Luminosità: 300 cd/m²

Colori display: 16,7 M (a 8 bit)

Spettro di colori (tipico): sRGB: 115%, NTSC: 100%*

Fattore di contrasto (tipico): 1500:1

SmartContrast: 50.000.000:1

Tempo di risposta (tipico): 4 ms (grigio su grigio)*

Angolo visuale: 178° (O) / 178° (V), @ C/R > 10

Miglioramento dell'immagine: SmartImage

Risoluzione massima: VGA: 1920 x 1200 a 75 Hz,

HDMI/DP: 1920 x 1200 a 100 Hz

Area di visualizzazione effettiva: 528,2 (O) x 339 (V) mm

Frequenza di scansione: VGA: 30 KHz-85 KHz (O)/48 Hz-75 Hz (V); HDMI/DP: 30 K-135 kHz (O)/48 Hz-100 Hz (V)

sRGB

SoftBlue

Flicker-free

Densità dei pixel: 94,07 PPI

Rivestimento display: Antiriflesso, 3H, opacità 25%

EasyRead

Sincronizzazione adattiva

EyeSafe

Smart Link Sync: Se utilizzato solo come monitor secondario*

Connettività

Ingresso segnale: 1 VGA, 1 HDMI 1.4, 1 DisplayPort 1.2

Ingresso sincronizzazione: Sincronizzazione separata, Sync su verde

Audio (ingresso/uscita): Uscita audio

Audio (ingresso/uscita): Ingresso audio

HDCP: HDCP 1.4 (HDMI/DisplayPort)

Hub USB: USB 3.2, Gen1, 5 G, upstream: 1 USB-B, downstream: 4 USB-A (con 1 ricarica rapida B.C 1.2), 1 USB-C (dati, 15 W)

Funzioni utili

Altoparlanti incorporati: 2 W x 2

Compatibilità Plug & Play: DDC CI, Mac OS, sRGB, Windows 11 / 10

Comodità per l'utente: SmartImage, Ingresso,

Luminosità, Menu, Accensione/spegnimento

Lingue OSD: Portoghese brasiliano, Ceco, Olandese, Inglese, Francese, Finlandese, Tedesco, Greco, Ungherese, Italiano, Giapponese, Coreano, Portoghese, Polacco, Russo, Cinese semplificato, Spagnolo, Svedese, Cinese tradizionale, Turco, Ucraino

Altra convenienza: Blocco Kensington, Montaggio VESA (100 x 100 mm)

Software di controllo: SmartControl*

Piedistallo

Regolazione altezza: 150 mm

Rotazione: -/+ 90 gradi

Parte girevole: -/+ 180 gradi

Inclinazione: -5/30 gradi

Assorbimento

Modalità ECO: 9,8 W (tip.)

Alimentazione: Incorporata, 100-240 V CA, 50/60 Hz

Modalità Off: 0,3 W (tip.)

In modalità standard: 12,69 W (tip.) (metodo di rilevazione EnergyStar)

Modalità standby: 0,3 W (tip.)

Indicatore (LED) alimentazione: Funzionamento - spia bianca, Modalità standby - spia bianca (lampeggiante)

Classe energetica: C

Dimensioni (lpxa)

Confezione in mm (LxAxP): 615 x 420 x 139 mm

Prodotto senza piedistallo (mm): 535 x 348 x 46 mm

Prodotto con piedistallo (altezza massima): 535 x 531 x 227 mm

Peso

Prodotto con confezione (kg): 7,89 Kg

Prodotto con piedistallo (kg): 5,76 Kg

Prodotto senza piedistallo (kg): 4,25 Kg

Condizioni atmosferiche

Altitudine: In funzione: 3.658 m, Non in

funzione: 12.192 m

Intervallo di temp. (funzionamento): Da 0 °C a +40 °C °C

Umidità relativa: 20-80% %

Intervallo di temp. (immagazzinamento): Da -20 °C a 60 °C °C

MTBF (dimostrato): 70.000 ore (retroilluminazione esclusa)

Sostenibilità

Ambientale ed energetica: RoHS, Energy Star, EPEAT*

Plastica riciclata: L'85%

Materiali della confezione riciclabili: 100 %

Sostanze specifiche: Rivestimento privo di PVC e BFR

Conformità e standard

Omologazioni: CB, Marchio CE, ETL, CEC, TUV/GS, TUV Ergo, Certificazione TCO, Certificazione TCO Edge, EAC, EAC ROHS, UKCA, EMF, FCC, ICES-003, Bassa emissione di luce blu TÜV Rheinland (soluzione hardware), Eyesafe® CERTIFIED 2.0

Cabinet

Finitura: Disegno

Piede: Nero

Cornice anteriore: Nero

Rivestimento posteriore: Nero

Contenuto della confezione

Cavi: Cavo HDMI, cavo DisplayPort, cavo di alimentazione

Monitor con piedistallo

Documentazione dell'utente



* La parola "IPS", il marchio e i brevetti delle tecnologie appartengono ai legittimi proprietari.

* Valore del tempo di risposta pari a SmartResponse

* sRGB in base all'area su CIE1931, NTSC in base all'area su CIE1976

* La valutazione EPEAT è valida solo nel paese in cui Philips registra il prodotto. Visita il sito <https://epeat.sourcemap.com/> per lo stato di registrazione nel tuo paese.

* Questo monitor supporta Smart Link Sync solo quando utilizzato come monitor secondario in una configurazione a margherita, e collegato a un monitor principale che supporta anch'esso Smart Link Sync.

* I prodotti e gli accessori elencati in questo opuscolo possono variare in base al paese e alla regione.

* Il monitor potrebbe avere un aspetto diverso rispetto alle immagini esemplificative.