

# PHILIPS

Monitor Quad HD  
con USB-C

Business monitor

Serie 3000

31,5" (80cm)

2560 x 1440 (Quad HD)

32B2U3601H



## Ridefinisci la tua produttività di lavoro

con webcam pop-up

Velocizza agevolmente le attività quotidiane grazie alla tecnologia SoftBlue e alla frequenza di aggiornamento di 100 Hz di questo monitor. Le funzioni per l'aumento della produttività come le webcam USB-C e pop-up dotate di Windows Hello garantiscono le prestazioni e la praticità che ti aspetti.

### Progettato per il tuo lavoro

- Altoparlanti stereo incorporati per file multimediali
- Smart link Sync: per display con collegamento a margherita uniformi
- Certificazione Windows Hello: accesso sicuro e senza interruzioni
- Protezione dalla luce blu e accuratezza dei colori certificate Eyesafe
- Minore affaticamento degli occhi grazie alla tecnologia Flicker-free
- Webcam regolabile: per videoconferenze in tutta comodità.
- Tecnologia SoftBlue: per una visione ottimale

### Connessione USB-C a cavo singolo

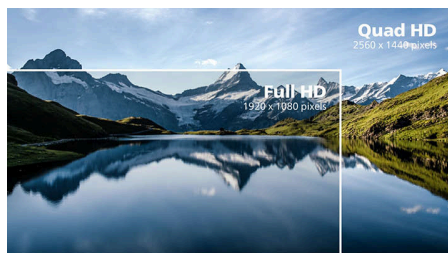
- La connessione di rete RJ-45 con USB-C è semplice e sicura
- Trasferimento dati USB 3.2 a velocità elevata

### Massima qualità dell'immagine

- Frequenza di aggiornamento di 100 Hz per immagini incredibilmente fluide
- Immagini Crystalclear con pixel Quad HD 2560 x 1440 pixel
- 1,07 miliardi di colori per dettagli e sfumature omogenee

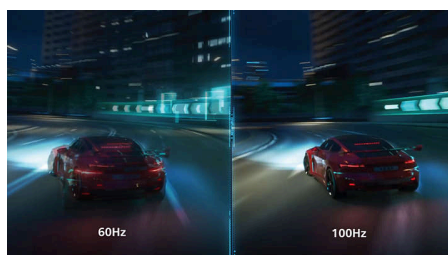
# In evidenza

## Immagini Crystalclear



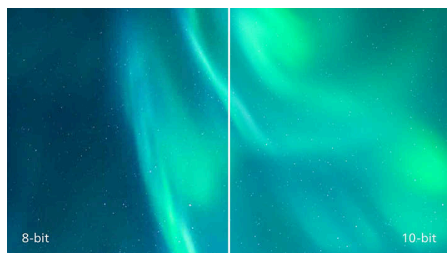
Questi schermi Philips offrono immagini cristalline in Quad HD da 2560 x 1440 o 2560 x 1080 pixel. Utilizzando pannelli ad elevate prestazioni e densità di pixel, abilitati da sorgenti ad ampia larghezza di banda, questi nuovi display danno vita alle tue immagini e alla tua grafica. Se cerchi soluzioni professionali CAD-CAM che ti garantiscano informazioni estremamente dettagliate, utilizzino applicazioni grafiche in 3D, o se necessiti di un supporto per presentazioni finanziarie su fogli di calcolo elettronici di grandi dimensioni, i display Philips ti assicurano immagini cristalline.

## Frequenza di aggiornamento rapida di 100 Hz



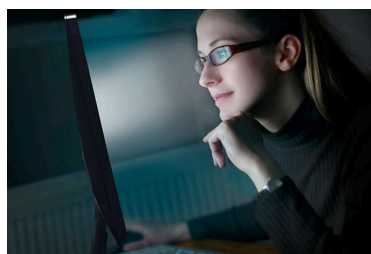
Questo display Philips aggiorna l'immagine fino a 100 volte al secondo, rendendo il monitor molto più veloce di un display standard. Con una frequenza fotogrammi di 100 Hz, i giocatori sono in grado di trovare sullo schermo le immagini critiche che mostrano il movimento naturale del nemico, in modo da poterlo individuare facilmente.

## Colori a 10 bit



Il display a 10 bit offre una grande profondità del colore con 1,07 miliardi di colori ed elaborazione interna a 12 bit per ricreare sfumature omogenee e naturali senza gradazione e sovrapposizioni.

## La tecnologia SoftBlue



La tecnologia LED SoftBlue, combinata con il pannello a bassa emissione di luce blu, è una soluzione efficace per ridurre gli effetti nocivi sulla salute causati dall'elevata esposizione alla luce blu. Nel pannello di questo monitor, il rapporto di luce viene ridotto di quasi il 50%, mentre la tecnologia LED SoftBlue al contempo riduce i raggi dannosi di luce blu emessi dallo schermo. In aggiunta, la tecnologia LED SoftBlue soddisfa lo standard TUV Rheinland Eyesafe® per la sua efficacia nella riduzione delle emissioni di luce blu.

## Altoparlanti stereo incorporati



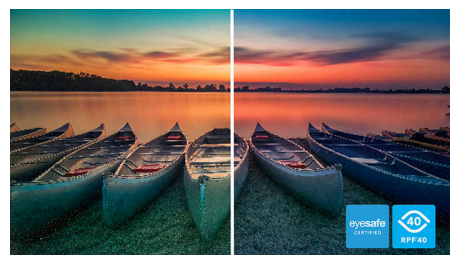
Doppi altoparlanti stereo di alta qualità integrati sullo schermo. Consentono un'emissione frontale o una riproduzione delle frequenze più basse, delle frequenze alte, un'emissione posteriore e altro in base al modello e al design.

## Tecnologia Flicker-free



Per via del modo in cui la luminosità viene regolata sugli schermi con retroilluminazione LED, alcuni utenti visualizzano sullo schermo uno sfarfallio che affatica gli occhi. La tecnologia Philips Flicker-free regola la luminosità e riduce lo sfarfallio, per una visione ottimale.

## TUV Rheinland Eyesafe - RPF® 40



Il display Philips soddisfa lo standard TUV Rheinland Eyesafe® per proteggere realmente l'utente dalla lunga esposizione alla luce blu. Il filtro per la luce blu sempre attivo non solo aiuta a ridurre l'affaticamento degli occhi a livello digitale, ma garantisce anche l'integrità dei colori.



Built-in Speaker



Flicker-free



# In evidenza

### Smart Link Sync



Configura facilmente uno spazio di lavoro con più monitor grazie a Smart Link Sync, progettato per allineare automaticamente le impostazioni di visualizzazione su monitor con collegamento a margherita. Che tu stia progettando, presentando o svolgendo più attività contemporaneamente, otterrai luminosità e colori uniformi senza regolazioni manuali. Scegli tra le modalità OSD Sync o Light Sync (Bassa, Media o Alta) sul monitor principale per adattarlo al tuo ambiente. Per monitor identici, qualsiasi modalità garantisce immagini uniformi; per modelli misti, Light Sync regola in modo intelligente la luminosità per un aspetto equilibrato e professionale su tutti gli schermi.

### Webcam regolabile



Questa funzionalità ti permette di assistere alle videoconferenze nel massimo comfort. Regolando la webcam di 30 gradi, potrai comodamente chiamare e partecipare alle riunioni da qualsiasi posizione.

### Certificazione Windows Hello



Accedi in modo più rapido e sicuro con Windows Hello. Questo monitor Philips è certificato Windows Hello e offre un riconoscimento facciale rapido e un accesso semplice ogni volta che accendi il dispositivo.

### Dock USB-C con RJ45



Semplifica tutte le periferiche dal monitor al PC utilizzando un connettore USB di tipo C per il docking con un unico cavo che include il collegamento alla rete, l'uscita video ad alta risoluzione dal PC al monitor e la navigazione in Internet senza un cavo di rete aggiuntivo, anche in assenza di una porta LAN sul notebook. La connessione RJ45 tramite USB-C offre una connessione veloce e sicura quando necessario. La massima velocità di elaborazione ti consente di trasferire rapidamente i dati dall'HDD al PC. Inoltre, USB-C con rilascio di potenza ti consente anche di alimentare e ricaricare il tuo notebook dal monitor eliminando la necessità di cavi di alimentazione aggiuntivi.

### Velocità di trasferimento dati elevata

Trasferimento dati USB 3.2 a velocità elevata

## Specifiche

### Immagine/Display

**Dimensioni pannello:** 31,5 pollici/80 cm

**Formato:** 16:9

**Tipo pannello LCD:** Tecnologia IPS

**Tipo con retroilluminazione:** Sistema W-LED

**Pixel Pitch:** 0,2727 x 0,2727 mm

**Luminosità:** 350 cd/m<sup>2</sup>

**Colori display:** 1,07B (10 bit)

**Spettro di colori (tipico):** Area NTSC: 102%, area sRGB: 113%\*

**Fattore di contrasto (tipico):** 1000:1

**SmartContrast:** 50.000.000:1

**Tempo di risposta (tipico):** 4 ms (grigio su grigio)\*

**Angolo visuale:** 178° (O) / 178° (V), @ C/R > 10

**Miglioramento dell'immagine:** SmartImage

**Risoluzione massima:** 2560 x 1440 a 100 Hz (HDMI/DP/USBC)\*

**Area di visualizzazione effettiva:** 698,112 (O) x 392,688 (V) mm

**Frequenza di scansione:** 30 k-150 KHz (O)/48-100 Hz (V)

**sRGB**

**SoftBlue**

**Flicker-free**

**Densità dei pixel:** 93 PPI

**Rivestimento display:** Antiriflesso, 3H, opacità 25%

**EasyRead**

**Sincronizzazione adattiva**

**EyeSafe**

**Smart Link Sync:** Se utilizzato come monitor primario o secondario\*

### Connettività

**Ingresso segnale:** 1 HDMI 2.0, 1 DisplayPort 1.4, 1 USB-C (upstream, modalità DP Alt, dati, PD)

**Ingresso sincronizzazione:** Sincronizzazione separata, Sync su verde

**Audio (ingresso/uscita):** Uscita audio (x1)

**RJ45:** Ethernet LAN (10 M/100 M/1 G)

**Uscita segnale:** Uscita DP x 1

**HDCP:** HDCP 1.4 (HDMI/DisplayPort/USB-C), HDCP 2.2 (HDMI/DisplayPort/USB-C)

**HBR3:** Sì (DP,USB-C)

**Hub USB:** USB3.2, Gen1, 5G; upstream: 1 USB-C (Full); downstream: 4 USB-A (con 1 ricarica rapida B.C 1.2)

### Rilascio di potenza

**Rilascio energetico massimo:** Fino a 90 W (5 V/3 A, 7 V/3 A, 9 V/3 A, 10 V/3 A, 12 V/3 A, 15 V/3 A, 20 V/3,25 A, 20 V/4,5 A)

**Versione:** USB PD versione 3.0

### Funzioni utili

**Altoparlanti incorporati:** 2 da 2 W

**Compatibilità Plug & Play:** DDC CI, Mac OS, sRGB, Windows 11 / 10

**Comodità per l'utente:** SmartImage, Ingresso,

Luminosità, Menu, Accensione/spegnimento

**Lingue OSD:** Portoghese brasiliano, Ceco, Olandese, Inglese, Francese, Finlandese, Tedesco, Greco, Ungherese, Italiano, Giapponese, Coreano, Portoghese, Polacco, Russo, Cinese semplificato, Spagnolo, Svedese, Cinese tradizionale, Turco, Ucraino

**Altra convenienza:** Blocco Kensington, Montaggio VESA (100 x 100 mm)

**Software di controllo:** SmartControl

**Webcam integrata:** Videocamera da 5 megapixel con microfono e indicatore LED (per Windows Hello)

### Piedistallo

**Regolazione altezza:** 180 mm

**Rotazione:** -/+ 90 gradi

**Parte girevole:** -/+ 180 gradi

**Inclinazione:** -5/30 gradi

### Assorbimento

**Modalità ECO:** 17,4 W (tip.)

**Alimentazione:** Incorporata, 100-240 V CA, 50/60 Hz

**Modalità Off:** 0,3 W (tip.)

**In modalità standard:** 25,8 W (tip.) (metodo di rilevazione EnergyStar)

**Modalità standby:** 0,3 W (tip.)

**Indicatore (LED) alimentazione:** Funzionamento - spia bianca, Modalità standby - spia bianca (lampeggiante)

**Classe energetica:** D

### Dimensioni (l x p x a)

**Confezione in mm (LxAxP):** 840 x 510 x 159 mm

**Prodotto senza piedistallo (mm):** 714 x 423 x 94 mm

**Prodotto con piedistallo (altezza massima):** 714 x 627 x 299 mm

## Specifiche

### Peso

Prodotto con confezione (kg): 13,74 Kg

Prodotto con piedistallo (kg): 9,87 Kg

Prodotto senza piedistallo (kg): 7,07 Kg

### Condizioni atmosferiche

Altitudine: In funzione: 3.658 m, Non in funzione: 12.192 m

Intervallo di temp. (funzionamento): Da 0 °C a +40 °C °C

Umidità relativa: 20-80% %

Intervallo di temp. (immagazzinamento): Da -20 °C a 60 °C °C

MTBF (dimostrato): 70.000 ore  
(retroilluminazione esclusa)

### Sostenibilità

Ambientale ed energetica: EPEAT\*, RoHS, Energy Star

Plastica riciclata: L'85%

Materiali della confezione riciclabili: 100 %

Sostanze specifiche: Senza mercurio,

Rivestimento privo di PVC e BFR

### Conformità e standard

Omologazioni: CB, Marchio CE, EPA, ETL, CEC, TUV/GS, TUV Ergo, Certificazione TCO, Certificazione TCO Edge, EAC, EAC ROHS, MEPS, PSE, VCCI, UKCA, EMF, FCC, ICES-003, Eyesafe® CERTIFIED 2.0, Bassa emissione di luce blu TÜV Rheinland (soluzione hardware)

### Cabinet

Finitura: Disegno

Piede: Nero

Cornice anteriore: Nero

Rivestimento posteriore: Nero

### Contenuto della confezione

Cavi: Cavo HDMI, cavo DP, cavo da USB-C a C, cavo di alimentazione

Monitor con piedistallo

Documentazione dell'utente

\* Valore del tempo di risposta pari a SmartResponse

\* sRGB in base all'area su CIE1931, NTSC in base all'area su CIE1976.

\* Per la trasmissione video tramite USB-C, il notebook deve supportare la modalità USB-C DP Alt

\* Attività come la condivisione dello schermo e lo streaming video e audio online con Internet possono influire sulle prestazioni della rete. L'hardware, la larghezza di banda della rete e le sue prestazioni determinano la qualità finale dell'audio e del video.

\* Per la funzione di alimentazione e ricarica USB-C, il tuo notebook/dispositivo deve supportare le specifiche standard di rilascio di potenza USB-C. Per ulteriori dettagli, consulta il manuale dell'utente o il produttore del notebook.

\* Se la connessione Ethernet sembra lenta, accedi al menu OSD e seleziona USB 3.0 o versioni successive che supportino la velocità LAN a 1 G.

\* Quando l'USB-C è impostato sulla modalità ad alta risoluzione, la risoluzione massima supportata è 2560 x 1440 a 100 Hz.

\* La valutazione EPEAT è valida solo nel paese in cui Philips registra il prodotto. Visita il sito <https://epeat.sourcemap.com/> per lo stato di registrazione nel tuo paese.

\* Affinché Smart Link Sync funzioni correttamente, tutti i monitor con collegamento a margherita devono essere compatibili con Smart Link.

\* Il monitor potrebbe avere un aspetto diverso rispetto alle immagini esemplificative.

\* I prodotti e gli accessori elencati in questo opuscolo possono variare in base al paese e alla regione.

