

PHILIPS

Monitor LCD con
USB-C

Business Monitor

Serie 3000

27" (68,5 cm)

2560 x 1440 (Quad HD)

27B2U3601H



Ridefinisci la tua produttività di lavoro

con webcam pop-up

Velocizza agevolmente le attività quotidiane grazie alla tecnologia SoftBlue e alla frequenza di aggiornamento di 120 Hz di questo monitor. Le funzioni per l'aumento della produttività come le webcam USB-C e pop-up dotate di Windows Hello garantiscono le prestazioni e la praticità che ti aspetti.

Prestazioni eccellenti

- Tecnologia IPS a colori e con ampi angoli visuale

Progettato per il tuo lavoro

- Altoparlanti stereo incorporati per file multimediali
- Compatibile con Windows Hello: accesso sicuro e senza interruzioni
- SmartErgoBase offre una perfetta ergonomia
- Smart link Sync: per display con collegamento a margherita uniformi
- Protezione dalla luce blu e accuratezza dei colori certificate Eyesafe
- Webcam regolabile: per videoconferenze in tutta comodità.
- Tecnologia SoftBlue: per una visione ottimale

Connessione USB-C a cavo singolo

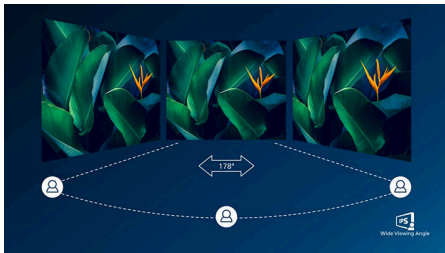
- La connessione di rete RJ-45 con USB-C è semplice e sicura

Massima qualità dell'immagine

- Frequenza di aggiornamento di 120 Hz per immagini incredibilmente fluide
- Immagini Crystalclear con pixel Quad HD 2560 x 1440 pixel

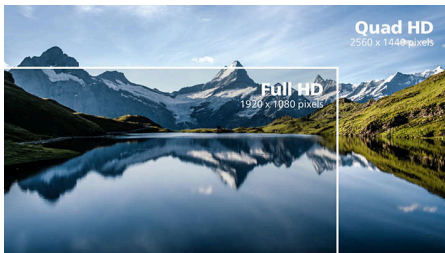
In evidenza

Tecnologia IPS



I display IPS utilizzano una tecnologia avanzata che offre un angolo visuale estremamente ampio di 178/178 gradi, rendendo possibile la visualizzazione da qualsiasi angolazione, anche in modalità di rotazione di 90°. A differenza dei pannelli TN standard, i display IPS garantiscono immagini davvero nitide dai colori naturali, così da renderli ideali non solo per foto, film e navigazione in rete, ma anche per quelle applicazioni professionali che richiedono colori accurati e costante luminosità.

Immagini Crystalclear



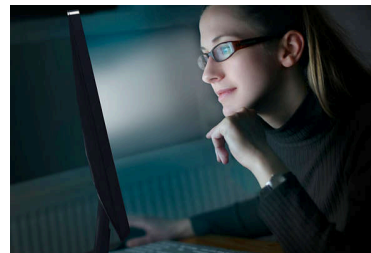
Questi schermi Philips offrono immagini cristalline in Quad HD da 2560 x 1440 o 2560 x 1080 pixel. Utilizzando pannelli ad elevate prestazioni e densità di pixel, abilitati da sorgenti ad ampia larghezza di banda, questi nuovi display danno vita alle tue immagini e alla tua grafica. Se cerchi soluzioni professionali CAD-CAM che ti garantiscano informazioni estremamente dettagliate, utilizzino applicazioni grafiche in 3D, o se necessiti di un supporto per presentazioni finanziarie su fogli di calcolo elettronici di grandi dimensioni, i display Philips ti assicurano immagini cristalline.

Frequenza di aggiornamento rapida di 120 Hz



Più è scorrevole il movimento, minore è l'affaticamento visivo. Questo monitor Philips è dotato di una frequenza di aggiornamento da 120 Hz. Ogni volta che scorri, passi da un'applicazione all'altra o navighi in fogli di calcolo complessi, scoprirai movimenti più fluidi e precisi che ti permetteranno di lavorare più a lungo con un minore affaticamento degli occhi e aumentare la velocità del tuo flusso di lavoro.

Tecnologia SoftBlue con pannello a bassa emissione di luce blu



La tecnologia SoftBlue offre un maggiore comfort visivo e protezione dagli effetti negativi sulla salute causati dall'esposizione prolungata alla luce blu. Con il pannello a bassa emissione di luce blu, il rapporto tra la luce emessa dal display nella gamma 415-455 nm e 400-500 nm è ridotto a meno del 50%. Di conseguenza, la tecnologia SoftBlue offre un comfort visivo ottimale, riduce al minimo l'affaticamento degli occhi e favorisce una concentrazione prolungata. Inoltre, la tecnologia LED SoftBlue è stata testata e certificata TÜV Rheinland Low Blue Light (Hardware Solution) per la sua efficacia nel ridurre le emissioni di luce blu.

Altoparlanti stereo incorporati



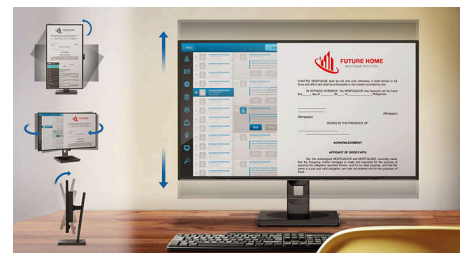
Doppi altoparlanti stereo di alta qualità integrati sullo schermo. Consentono un'emissione frontale o una riproduzione delle frequenze più basse, delle frequenze alte, un'emissione posteriore e altro in base al modello e al design.

eyesafe® CERTIFIED 2.0 (RPF 40)



Il display Philips soddisfa lo standard eyesafe® CERTIFIED 2.0 per proteggere realmente l'utente dalla lunga esposizione alla luce blu. Il filtro per la luce blu sempre attivo non solo aiuta a ridurre l'affaticamento degli occhi a livello digitale, ma garantisce anche l'integrità dei colori.

SmartErgoBase

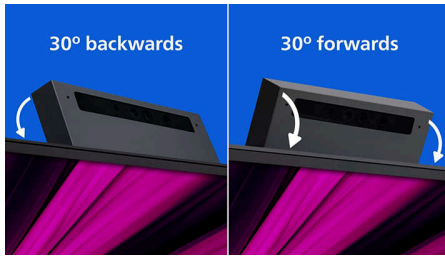


SmartErgoBase è una base per monitor che offre un comfort di visualizzazione ergonomico e un sistema di gestione dei cavi. La base può essere girata, inclinata e ruotata in varie angolazioni per garantire il massimo comfort. Il supporto ad altezza regolabile garantisce una visuale ottimale, riducendo le tensioni di una lunga giornata lavorativa, mentre il sistema di gestione dei cavi evita l'agrovigliamento degli stessi e mantiene la postazione di lavoro in ordine.



In evidenza

Webcam regolabile



Questa funzionalità ti permette di assistere alle videoconferenze nel massimo comfort. Regolando la webcam di 30 gradi, potrai comodamente chiamare e partecipare alle riunioni da qualsiasi posizione.

Compatibile con Windows Hello



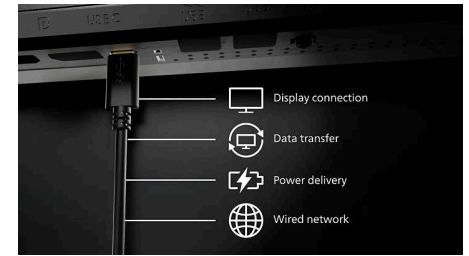
Accedi in modo più rapido e sicuro con Windows Hello. La webcam di questo monitor Philips è compatibile con Windows Hello e offre un riconoscimento facciale rapido e un accesso semplice ogni volta che accendi il dispositivo.

Smart Link Sync



Configura facilmente uno spazio di lavoro con più monitor grazie a Smart Link Sync, progettato per allineare automaticamente le impostazioni di visualizzazione su monitor con collegamento a margherita. Che tu stia progettando, presentando o svolgendo più attività contemporaneamente, otterrai luminosità e colori uniformi senza regolazioni manuali. Scegli tra le modalità OSD Sync o Light Sync (Bassa, Media o Alta) sul monitor principale per adattarlo al tuo ambiente. Per monitor identici, qualsiasi modalità garantisce immagini uniformi; per modelli misti, Light Sync regola in modo intelligente la luminosità per un aspetto equilibrato e professionale su tutti gli schermi.

Dock USB-C con RJ45



Semplifica tutte le periferiche dal monitor al PC utilizzando un connettore USB di tipo C per il docking con un unico cavo che include il collegamento alla rete, l'uscita video ad alta risoluzione dal PC al monitor e la navigazione in Internet senza un cavo di rete aggiuntivo, anche in assenza di una porta LAN sul notebook. La connessione RJ45 tramite USB-C offre una connessione veloce e sicura quando necessario. La massima velocità di elaborazione ti consente di trasferire rapidamente i dati dall'HDD al PC. Inoltre, USB-C con rilascio di potenza ti consente anche di alimentare e ricaricare il tuo notebook dal monitor eliminando la necessità di cavi di alimentazione aggiuntivi.



Specifiche

Immagine/Display

Dimensioni pannello: 27"/68,5 cm

Formato: 16:9

Tipo pannello LCD: Tecnologia IPS

Tipo con retroilluminazione: Sistema W-LED

Pixel Pitch: 0,2331 x 0,2331 mm

Luminosità: 350 cd/m²

Colori display: 16,7 M (True a 8 bit)

Spettro di colori (tipico): sRGB: 108%, NTSC: 97%*

Fattore di contrasto (tipico): 1500:1

SmartContrast: 50.000.000:1

Tempo di risposta (tipico): 4 ms (grigio su grigio)*

Angolo visuale: 178° (O) / 178° (V), @ C/R > 10

Miglioramento dell'immagine: SmartImage

Risoluzione massima: 2560 x 1440 a 120 Hz (HDMI/DP/USBC)*

Area di visualizzazione effettiva: 596,74 (O) x 335,66 (V) mm

Frequenza di scansione: 30-230 kHz (O)/48-120 Hz (V)

sRGB

SoftBlue

Flicker-free

Densità dei pixel: 109 PPI

Rivestimento display: Antiriflesso, 3H, opacità 25%

EasyRead

Sincronizzazione adattiva (VRR)

EyeSafe

Smart Link Sync: Se utilizzato come monitor primario o secondario*

Connettività

Ingresso segnale: 1 HDMI 2.1 TMDS, 1 DisplayPort 1.4, 1 USB-C (upstream, modalità DP Alt, dati, PD)

Ingresso sincronizzazione: Sincronizzazione separata, Sync su verde

Audio (ingresso/uscita): Uscita audio

RJ45: Ethernet LAN (10 M/100 M/1 G)

Uscita segnale: Uscita DisplayPort

HDCP: HDCP 1.4 (HDMI/DisplayPort/USB-C),

HDCP 2,3 (HDMI/DisplayPort/USB-C)

HBR3: Sì (DP,USB-C)

Hub USB: USB3.2, Gen1, 5G, upstream: 1 USB-C (Full), downstream: 3 USB3.2 (con 1 ricarica rapida B.C 1.2), 1 USB-C (dati, 15 W)

Rilascio di potenza

Rilascio energetico massimo: fino a 90 W (5 V/3 A, 7 V/3 A, 9 V/3 A, 10 V/3 A, 12 V/3 A, 15 V/3 A, 20 V/4,5 A)

Versione: USB PD versione 3.0

Funzioni utili

Altoparlanti incorporati: 2 da 2 W

Compatibilità Plug & Play: DDC CI, Mac OS, sRGB, Windows 11 / 10

Comodità per l'utente: SmartImage, Ingresso, Luminosità, Menu, Accensione/spengimento

Lingue OSD: Portoghese brasiliano, Ceco, Olandese, Inglese, Francese, Finlandese, Tedesco, Greco, Ungherese, Italiano, Giapponese, Coreano, Portoghese, Polacco, Russo, Cinese semplificato, Spagnolo, Svedese, Cinese tradizionale, Turco, Ucraino

Altra convenienza: Blocco Kensington, Montaggio VESA (100 x 100 mm)

Software di controllo: SmartControl

Webcam integrata: Fotocamera da 5 megapixel con microfono e indicatore LED (per Windows Hello)

Funzione di inclinazione della webcam: Sì, -/+30 gradi

Piedistallo

Regolazione altezza: 150 mm

Rotazione: -/+ 90 gradi

Parte ricurva: -/+ 180 gradi

Inclinazione: -5/30 gradi

Assorbimento

Modalità ECO: 16,6 W (tip.)

Alimentazione: Incorporata, 100-240 V CA, 50/60 Hz

Modalità Off: 0,3 W (tip.)

In modalità standard: 21,12 W (tip.) (metodo di rilevazione EnergyStar)

Modalità standby: 0,4 W (tip)

Indicatore (LED) alimentazione: Funzionamento - spia bianca, Modalità standby - spia bianca (lampeggiante)

Classe energetica: D

Specifiche

Dimensioni

Confezione in mm (LxAxP): 730 x 445 x 139 mm

Prodotto senza piedistallo (mm): 615 x 361 x 46 mm

Prodotto con piedistallo (altezza massima): 615 x 540 x 299 mm

Peso

Prodotto con confezione (kg): 9,55 Kg

Prodotto con piedistallo (kg): 6,57 Kg

Prodotto senza piedistallo (kg): 4,90 Kg

Condizioni atmosferiche

Altitudine: In funzione: 3.658 m, Non in funzione: 12.192 m

Intervallo di temp. (funzionamento): Da 0 °C a +40 °C °C

Umidità relativa: 20-80% %

Intervallo di temp. (immagazzinamento): Da -20 °C a 60 °C °C

MTBF (dimostrato): 70.000 ore (retroilluminazione esclusa)

Sostenibilità

Ambientale ed energetica: Energy Star, EPEAT*, RoHS

Plastica riciclata: L'85%

Materiali della confezione riciclabili: 100 %

Sostanze specifiche: Rivestimento privo di PVC e BFR

Conformità e standard

Omologazioni: CB, Marchio CE, EPA, TUV/GS, TUV Ergo, Certificazione TCO, EAC, EAC ROHS, MEPS, UKCA, EMF, FCC, ICES-003, Bassa emissione di luce blu TÜV Rheinland (soluzione hardware), Eyesafe® CERTIFIED 2.0

Garanzia: 5 anni*

Cabinet

Finitura: Disegno

Piede: Nero

Cornice anteriore: Nero

Rivestimento posteriore: Nero

Contenuto della confezione

Cavi: Cavo HDMI, cavo DisplayPort, cavo da USB-C a C, cavo di alimentazione

Monitor con piedistallo

Documentazione dell'utente



* La parola "IPS", il marchio e i brevetti delle tecnologie appartengono ai legittimi proprietari.

* Valore del tempo di risposta pari a SmartResponse

* sRGB in base all'area su CIE1931, NTSC in base all'area su CIE1976

* La valutazione EPEAT è valida solo nel paese in cui Philips registra il prodotto. Visita il sito <https://www.epeat.net/> per lo stato di registrazione nel tuo paese.

* La garanzia di 5 anni è una garanzia limitata volontaria del produttore. Si applica solo nei paesi elencati in questa pagina <https://www.philips.co.uk/c-e/so/monitors/tco-certified-edge>. Per i consumatori, viene fornita in aggiunta e senza pregiudicare i loro diritti legali ai sensi delle leggi nazionali applicabili. Per gli utenti finali non consumatori (aziende/professionisti), si applicano solo i termini della garanzia limitata del produttore.

* La modalità USB-C ad alta risoluzione consente una risoluzione massima di 2560 x 1440 a 120 Hz.

* Affinché Smart Link Sync funzioni correttamente, tutti i monitor con collegamento a margherita devono essere compatibili con Smart Link.

* Il monitor potrebbe avere un aspetto diverso rispetto alle immagini esemplificative.

* I prodotti e gli accessori elencati in questo opuscolo possono variare in base al paese e alla regione.