

PHILIPS

Monitor LCD

Business Monitor

Serie 3000

24 (23,8" / 60,47 cm diag.)

1920 x 1080 (Full HD)

24B2N3200JH



Ridefinisci la tua produttività di lavoro

Velocizza agevolmente le attività quotidiane grazie alla tecnologia SoftBlue e alla frequenza di aggiornamento di 120 Hz di questo monitor. Le funzioni per l'aumento della produttività come le webcam USB-C regolabili dotate di Windows Hello, garantiscono le prestazioni e la praticità che ti aspetti.

Progettato per il tuo lavoro

- Altoparlanti stereo incorporati per file multimediali
- Smart Link Sync: abbina il display principale al secondo schermo
- Compatibile con Windows Hello: accesso sicuro e senza interruzioni
- Minore affaticamento degli occhi grazie alla tecnologia Flicker-free
- Protezione dalla luce blu e accuratezza dei colori certificate Eyesafe
- Webcam regolabile: per videoconferenze in tutta comodità.
- Tecnologia SoftBlue: per una visione ottimale

Facile da usare

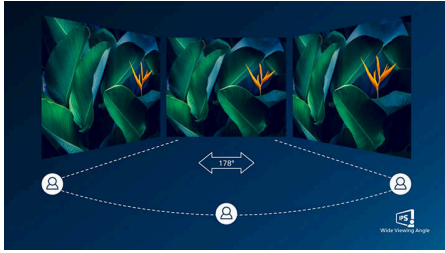
- Montaggio VESA per la massima comodità
- HDMI assicura una connettività digitale universale

Massima qualità dell'immagine

- Frequenza di aggiornamento di 120 Hz per immagini incredibilmente fluide
- Display 16:9 Full HD per immagini ricche di dettagli nitidi
- Tecnologia LED IPS per immagini ampie e colori precisi

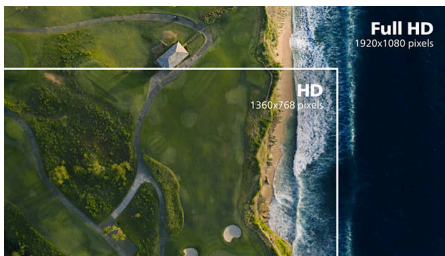
In evidenza

Tecnologia IPS



I display IPS utilizzano una tecnologia avanzata che offre un angolo visuale estremamente ampio di 178/178°, per una visualizzazione da quasi ogni angolazione. A differenza dei pannelli TN standard, i display IPS garantiscono immagini davvero nitide dai colori naturali, così da renderli ideali non solo per foto, film e navigazione Web, ma anche per le applicazioni professionali che richiedono colori accurati e luminosità costante.

Display 16:9 Full HD



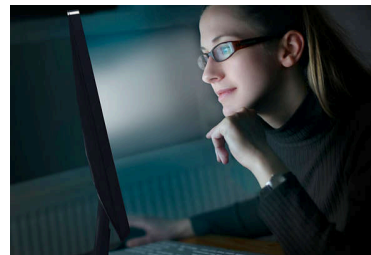
La qualità dell'immagine conta. I display normali offrono una buona qualità ma non è sufficiente. Questo display è dotato di risoluzione Full HD ottimizzata 1920 x 1080. Il Full HD offre un dettaglio nitido combinato con elevata luminosità, incredibile contrasto, massima nitidezza del movimento e dei colori per immagini realistiche.

Frequenza di aggiornamento rapida di 120 Hz



Più è scorrevole il movimento, minore è l'affaticamento visivo. Questo monitor Philips è dotato di una frequenza di aggiornamento da 120 Hz. Ogni volta che scorri, passi da un'applicazione all'altra o navighi in fogli di calcolo complessi, scoprirai movimenti più fluidi e precisi che ti permetteranno di lavorare più a lungo con un minore affaticamento degli occhi e aumentare la velocità del tuo flusso di lavoro.

Tecnologia SoftBlue con pannello a bassa emissione di luce blu



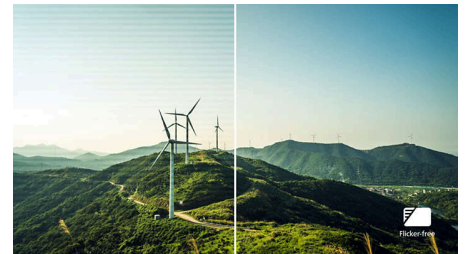
La tecnologia SoftBlue offre un maggiore comfort visivo e protezione dagli effetti negativi sulla salute causati dall'esposizione prolungata alla luce blu. Con il pannello a bassa emissione di luce blu, il rapporto tra la luce emessa dal display nella gamma 415-455 nm e 400-500 nm è ridotto a meno del 50%. Di conseguenza, la tecnologia SoftBlue offre un comfort visivo ottimale, riduce al minimo l'affaticamento degli occhi e favorisce una concentrazione prolungata. Inoltre, la tecnologia LED SoftBlue è stata testata e certificata TÜV Rheinland Low Blue Light (Hardware Solution) per la sua efficacia nel ridurre le emissioni di luce blu.

Altoparlanti stereo incorporati



Doppi altoparlanti stereo di alta qualità integrati sullo schermo. Consentono un'emissione frontale o una riproduzione delle frequenze più basse, delle frequenze alte, un'emissione posteriore e altro in base al modello e al design.

Tecnologia Flicker-free



Per via del modo in cui la luminosità viene regolata sugli schermi con retroilluminazione LED, alcuni utenti visualizzano sullo schermo uno sfarfallio che affatica gli occhi. La tecnologia Philips Flicker-free regola la luminosità e riduce lo sfarfallio, per una visione ottimale.

eyesafe® CERTIFIED 2.0 (RPF 50)



Il display Philips soddisfa lo standard eyesafe® CERTIFIED 2.0 per proteggere realmente l'utente dalla lunga esposizione alla luce blu. Il filtro per la luce blu sempre attivo non solo aiuta a ridurre l'affaticamento degli occhi a livello digitale, ma garantisce anche l'integrità dei colori.



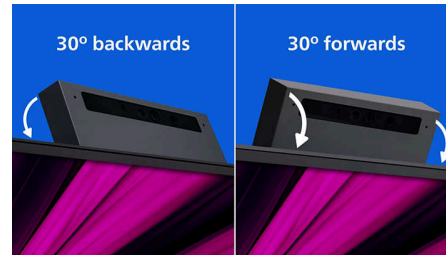
In evidenza

Smart Link Sync in armonia con il secondo schermo



Quando è collegato come monitor secondario in una configurazione a margherita con un display principale abilitato per Smart Link Sync, le impostazioni di luminosità e colore vengono sincronizzate automaticamente. Non sono necessarie regolazioni manuali. Che tu stia progettando, presentando o svolgendo più attività contemporaneamente, goditi una visualizzazione uniforme su tutti gli schermi. Scegli tra le modalità OSD Sync o Light Sync (Bassa, Media o Alta) nel monitor principale per adattarlo al tuo ambiente.

Webcam regolabile



Questa funzionalità ti permette di assistere alle videoconferenze nel massimo comfort. Regolando la webcam di 30 gradi, potrai comodamente chiamare e partecipare alle riunioni da qualsiasi posizione.

Compatibile con Windows Hello



Accedi in modo più rapido e sicuro con Windows Hello. La webcam di questo monitor Philips è compatibile con Windows Hello e offre un riconoscimento facciale rapido e un accesso semplice ogni volta che accendi il dispositivo.

HDMI-Ready



Un dispositivo HDMI-Ready dispone di tutto l'hardware necessario per accogliere un ingresso High-Definition Multimedia Interface (HDMI). Un cavo HDMI consente segnali audio e video digitali di alta qualità trasmessi su un singolo cavo da un PC o un qualsiasi numero di sorgenti AV (tra cui decoder, lettori DVD, ricevitori A/V e videocamere).

Specifiche

Immagine/Display

Dimensioni pannello: 60,47 cm (23,8")

Formato: 16:9

Tipo pannello LCD: Tecnologia IPS

Tipo con retroilluminazione: Sistema W-LED

Pixel Pitch: 0,2745 (O) x 0,2745 (V) mm

Luminosità: 300 cd/m²

Colori display: 16,7 M (a 8 bit)

Spettro di colori (tipico): sRGB: 110%, NTSC: 96%.*

Fattore di contrasto (tipico): 1500:1

SmartContrast: 50.000.000:1

Tempo di risposta (tipico): 4 ms (grigio su grigio)*

Angolo visuale: 178° (O) / 178° (V), @ C/R > 10

Miglioramento dell'immagine: SmartImage

Risoluzione massima: 1920 x 1080 a 75 Hz (VGA), 1920 x 1080 a 120 Hz (HDMI/DP)

Area di visualizzazione effettiva: 527,04 (O) x 296,46 (V) mm

Frequenza di scansione: VGA: 30 KHz - 85 KHz (O) / 48 Hz - 75 Hz; HDMI/DP: 30 k - 140 kHz (O) / 48 Hz - 120 Hz (V)

sRGB

SoftBlue

Flicker-free

Densità dei pixel: 93 PPI

Rivestimento display: Antiriflesso, 3H, opacità 25%

EasyRead

Sincronizzazione adattiva (VRR)

EyeSafe

Smart Link Sync: Se utilizzato solo come monitor secondario*

Connettività

Ingresso segnale: 1 VGA, 1 HDMI 1.4, 1 DisplayPort 1.2

Ingresso sincronizzazione: Sincronizzazione separata, Sync su verde

Audio (ingresso/uscita): Uscita audio

Audio (ingresso/uscita): Ingresso audio

HDCP: HDCP 1.4 (HDMI/DisplayPort)

Hub USB: USB3.2, Gen1, 5 G, upstream: 1 USB-B, downstream: 3 USB-A (con 1 ricarica rapida B.C 1.2), 1 USB-C (dati, 15 W)

Funzioni utili

Altoparlanti incorporati: 2 W x 2

Compatibilità Plug & Play: DDC CI, Mac OS, sRGB, Windows 11 / 10

Comodità per l'utente: SmartImage, Ingresso, Luminosità, Menu, Accensione/spegnimento

Lingue OSD: Portoghese brasiliano, Ceco, Olandese, Inglese, Francese, Finlandese, Tedesco, Greco, Ungherese, Italiano, Giapponese, Coreano, Portoghese, Polacco, Russo, Cinese semplificato, Spagnolo, Svedese, Cinese tradizionale, Turco, Ucraino

Altra convenienza: Blocco Kensington, Montaggio VESA (100 x 100 mm)

Software di controllo: SmartControl*

Webcam integrata: Fotocamera da 5 megapixel con microfono e indicatore LED (per Windows Hello)

Funzione di inclinazione della webcam: Sì, -/+30 gradi

Piedistallo

Regolazione altezza: 150 mm

Rotazione: -/+ 90 gradi

Parte ricurva: -/+ 180 gradi

Inclinazione: -5/30 gradi

Assorbimento

Modalità ECO: 7,6 W (tip.)

Alimentazione: Incorporata, 100-240 V CA, 50/60 Hz

Modalità Off: 0,3 W (tip.)

In modalità standard: 13,09 (tip.) (metodo di rilevazione EnergyStar)

Modalità standby: 0,3 W (tip.)

Indicatore (LED) alimentazione: Funzionamento - spia bianca, Modalità standby - spia bianca (lampeggiante)

Classe energetica: C

Dimensioni

Confezione in mm (LxAxP): 615 x 420 x 139 mm

Prodotto senza piedistallo (mm): 542 x 320 x 48 mm

Prodotto con piedistallo (altezza massima): 542 x 449 x 228 mm

Peso

Prodotto con confezione (kg): 7,73 Kg

Prodotto con piedistallo (kg): 5,59 Kg

Prodotto senza piedistallo (kg): 3,93 Kg

Condizioni atmosferiche

Altitudine: In funzione: 3.658 m, Non in funzione: 12.192 m

Intervallo di temp. (funzionamento): Da 0 °C a +40 °C °C

Umidità relativa: 20-80% %

Intervallo di temp. (immagazzinamento): Da -20 °C a 60 °C °C

MTBF (dimostrato): 70.000 ore (retroilluminazione esclusa)

Sostenibilità

Ambientale ed energetica: RoHS, Energy Star, EPEAT*

Plastica riciclata: L'85%

Materiali della confezione riciclabili: 100 %

Sostanze specifiche: Rivestimento privo di PVC e BFR, Senza mercurio

Conformità e standard

Omologazioni: CB, Marchio CE, TUV/GS, TUV Ergo, Certificazione TCO, EAC, EAC ROHS, MEPS, UKCA, EMF, FCC, ICES-003, Bassa emissione di luce blu TÜV Rheinland (soluzione hardware), Eyesafe® CERTIFIED 2.0

Cabinet

Finitura: Disegno

Piede: Nero

Cornice anteriore: Nero

Rivestimento posteriore: Nero

Contenuto della confezione

Cavi: Cavo HDMI, cavo DP e cavo di alimentazione

Monitor con piedistallo

Documentazione dell'utente

* Valore del tempo di risposta pari a SmartResponse

* sRGB in base all'area su CIE1931, NTSC in base all'area su CIE1976.

* Il software SmartControl è compatibile solo con i sistemi operativi Windows.

* Questo monitor supporta Smart Link Sync solo quando utilizzato come monitor secondario in una configurazione a margherita, e collegato a un monitor principale che supporta anch'esso Smart Link Sync.

* La valutazione EPEAT è valida solo nel paese in cui Philips registra il prodotto. Visita il sito <https://www.epeat.net/> per lo stato di registrazione nel tuo paese.

* Il monitor potrebbe avere un aspetto diverso rispetto alle immagini esemplificative.

* I prodotti e gli accessori elencati in questo opuscolo possono variare in base al paese e alla regione.

