

# PHILIPS

Monitor LCD con  
USB-C

Business Monitor

Serie 4000

24 (23,8" / 60,47 cm diag.)

1920 x 1080 (Full HD)

24B2U4301H



## Ridefinisci la tua produttività di lavoro

Lavora in tutta comodità grazie alla tecnologia SoftBlue e una frequenza di aggiornamento di 120 Hz. La connettività USB-C e una webcam regolabile compatibile con Windows Hello migliorano la produttività, offrendo le prestazioni e la praticità che ti aspetti.

### Progettato per il tuo lavoro

- Altoparlanti stereo incorporati per file multimediali
- Compatibile con Windows Hello: accesso sicuro e senza interruzioni
- Smart link Sync: per display con collegamento a margherita uniformi
- D-Mode: ottimizzata per la percezione delle sfumature in scala di grigi
- Minore affaticamento degli occhi grazie alla tecnologia Flicker-free
- Protezione dalla luce blu e accuratezza dei colori certificate Eyesafe
- Webcam regolabile: per videoconferenze in tutta comodità.
- Tecnologia SoftBlue: per una visione ottimale

### Connessione USB-C a cavo singolo

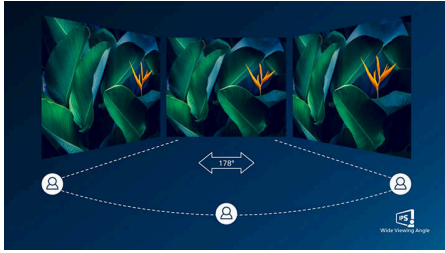
- La connessione di rete RJ-45 con USB-C è semplice e sicura

### Massima qualità dell'immagine

- Frequenza di aggiornamento di 120 Hz per immagini incredibilmente fluide
- Display 16:9 Full HD per immagini ricche di dettagli nitidi
- Tecnologia LED IPS per immagini ampie e colori precisi

# In evidenza

## Tecnologia IPS



I display IPS utilizzano una tecnologia avanzata che offre un angolo visuale estremamente ampio di 178/178°, per una visualizzazione da quasi ogni angolazione. A differenza dei pannelli TN standard, i display IPS garantiscono immagini davvero nitide dai colori naturali, così da renderli ideali non solo per foto, film e navigazione Web, ma anche per le applicazioni professionali che richiedono colori accurati e luminosità costante.

## Display 16:9 Full HD



La qualità dell'immagine conta. I display normali offrono una buona qualità ma non è sufficiente. Questo display è dotato di risoluzione Full HD ottimizzata 1920 x 1080. Il Full HD offre un dettaglio nitido combinato con elevata luminosità, incredibile contrasto, massima nitidezza del movimento e dei colori per immagini realistiche.

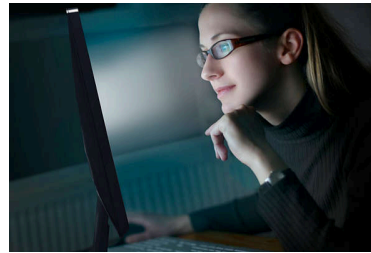
## Frequenza di aggiornamento rapida di 120 Hz



Più è scorrevole il movimento, minore è l'affaticamento visivo. Questo monitor Philips è dotato di una frequenza di aggiornamento da

120 Hz. Ogni volta che scorri, passi da un'applicazione all'altra o navighi in fogli di calcolo complessi, scoprirai movimenti più fluidi e precisi che ti permetteranno di lavorare più a lungo con un minore affaticamento degli occhi e aumentare la velocità del tuo flusso di lavoro.

## Tecnologia SoftBlue con pannello a bassa emissione di luce blu



La tecnologia SoftBlue offre un maggiore comfort visivo e protezione dagli effetti negativi sulla salute causati dall'esposizione prolungata alla luce blu. Con il pannello a bassa emissione di luce blu, il rapporto tra la luce emessa dal display nella gamma 415-455 nm e 400-500 nm è ridotto a meno del 50%. Di conseguenza, la tecnologia SoftBlue offre un comfort visivo ottimale, riduce al minimo l'affaticamento degli occhi e favorisce una concentrazione prolungata. Inoltre, la tecnologia LED SoftBlue è stata testata e certificata TÜV Rheinland Low Blue Light (Hardware Solution) per la sua efficacia nel ridurre le emissioni di luce blu.

## Altoparlanti stereo incorporati



Doppi altoparlanti stereo di alta qualità integrati sullo schermo. Consentono un'emissione frontale o una riproduzione delle frequenze più basse, delle frequenze alte, un'emissione posteriore e altro in base al modello e al design.

## Smart Link Sync



Configura facilmente uno spazio di lavoro con più monitor grazie a Smart Link Sync, progettato per allineare automaticamente le impostazioni di visualizzazione su monitor con collegamento a margherita. Che tu stia progettando, presentando o svolgendo più attività contemporaneamente, otterrai luminosità e colori uniformi senza regolazioni manuali. Scegli tra le modalità OSD Sync o Light Sync (Bassa, Media o Alta) sul monitor principale per adattarlo al tuo ambiente. Per monitor identici, qualsiasi modalità garantisce immagini uniformi; per modelli misti, Light Sync regola in modo intelligente la luminosità per un aspetto equilibrato e professionale su tutti gli schermi.

## Tecnologia Flicker-free



Per via del modo in cui la luminosità viene regolata sugli schermi con retroilluminazione LED, alcuni utenti visualizzano sullo schermo uno sfarfallio che affatica gli occhi. La tecnologia Philips Flicker-free regola la luminosità e riduce lo sfarfallio, per una visione ottimale.



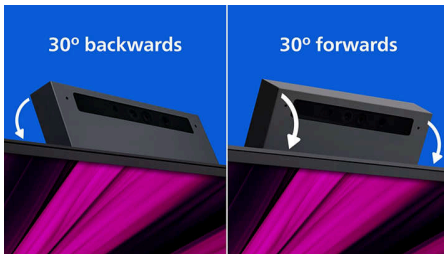
## In evidenza

### eyesafe® CERTIFIED 2.0 (RPF 50)



Il display Philips soddisfa lo standard eyesafe® CERTIFIED 2.0 per proteggere realmente l'utente dalla lunga esposizione alla luce blu. Il filtro per la luce blu sempre attivo non solo aiuta a ridurre l'affaticamento degli occhi a livello digitale, ma garantisce anche l'integrità dei colori.

### Webcam regolabile



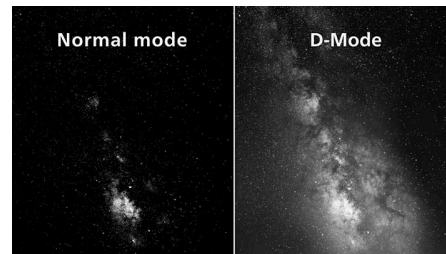
Questa funzionalità ti permette di assistere alle videoconferenze nel massimo comfort. Regolando la webcam di 30 gradi, potrai comodamente chiamare e partecipare alle riunioni da qualsiasi posizione.

### Compatibile con Windows Hello



Accedi in modo più rapido e sicuro con Windows Hello. La webcam di questo monitor Philips è compatibile con Windows Hello e offre un riconoscimento facciale rapido e un accesso semplice ogni volta che accendi il dispositivo.

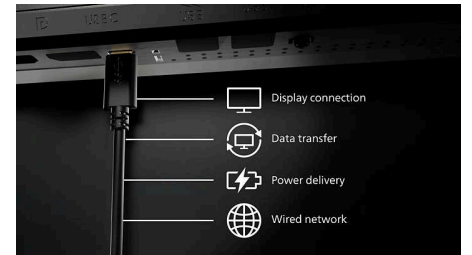
### D-Mode



Rivela ogni dettaglio nascosto nelle aree scure del display. D-Mode ottimizza i dettagli in scala di grigi permettendo di distinguere meglio le sfumature tonali più sottili. Basata sul modello di percezione della scala di grigi definito dallo standard DICOM Part 14 GSDF, migliora la visibilità dei dettagli che possono sfuggire alle

impostazioni di visualizzazione standard. Il risultato è una differenziazione più chiara delle ombre più tenui e una migliore visibilità dei dettagli nei contenuti in scala di grigi come illustrazioni tecniche, scansioni e altre immagini ad alto livello di dettagli.

### Dock USB-C con RJ45



Semplifica tutte le periferiche dal monitor al PC utilizzando un connettore USB di tipo C per il docking con un unico cavo che include il collegamento alla rete, l'uscita video ad alta risoluzione dal PC al monitor e la navigazione in Internet senza un cavo di rete aggiuntivo, anche in assenza di una porta LAN sul notebook. La connessione RJ45 tramite USB-C offre una connessione veloce e sicura quando necessario. La massima velocità di elaborazione ti consente di trasferire rapidamente i dati dall'HDD al PC. Inoltre, USB-C con rilascio di potenza ti consente anche di alimentare e ricaricare il tuo notebook dal monitor eliminando la necessità di cavi di alimentazione aggiuntivi.

## Specifiche

### Immagine/Display

**Dimensioni pannello:** 23,8 pollici/60,47 cm

**Formato:** 16:9

**Tipo pannello LCD:** Tecnologia IPS

**Tipo con retroilluminazione:** Sistema W-LED

**Pixel Pitch:** 0,2745 (O) x 0,2745 (V) mm

**Luminosità:** 350 cd/m<sup>2</sup>

**Colori display:** 16,7 M (a 8 bit)

**Spettro di colori (tipico):** NTSC 96%\*, sRGB 110%\*

**Fattore di contrasto (tipico):** 1500:1

**SmartContrast:** 50.000.000:1

**Tempo di risposta (tipico):** 4 ms (grigio su grigio)\*

**Angolo visuale:** 178° (O) / 178° (V), @ C/R > 10

**Miglioramento dell'immagine:** SmartImage

**Risoluzione massima:** 1920 x 1080 a 120 Hz

**Area di visualizzazione effettiva:** 527,04 (O) x 296,46 (V) mm

**Frequenza di scansione:** 30-140 kHz (O)/48-120 Hz (V)

sRGB

SoftBlue

Flicker-free

**Densità dei pixel:** 93 PPI

**Rivestimento display:** Antiriflesso, 3H, opacità 25%

EasyRead

Sincronizzazione adattiva (VRR)

EyeSafe

**Smart Link Sync:** Se utilizzato come monitor primario o secondario\*

**DICOM (D-mode)**

### Connettività

**Ingresso segnale:** 1 HDMI 1.4, 1 DisplayPort 1.4, 1 USB-C1 (upstream, modalità DP Alt, dati, PD)

**Ingresso sincronizzazione:** Sincronizzazione separata, Sync su verde

**Audio (ingresso/uscita):** Uscita audio

**RJ45:** LAN Ethernet (USB 2.0: 10 M/100 M; USB 3.0: 1000 M), PXE/MAPT/WOL\*

**Uscita segnale:** 1 uscita DisplayPort

**HDCP:** HDCP 1.4/2.2 (HDMI/DisplayPort/USB-C)

**HBR3:** Sì (DisplayPort/USB-C)

**Hub USB:** USB 3.2, Gen1, 5G, upstream: 1 USB-C1 (Full), downstream: 3 USB-A (con 1 ricarica rapida B.C 1.2), 1 USB-C2 (dati, 15 W)

### Rilascio di potenza

**Rilascio energetico massimo:** Fino a 100 W\* (5 V/3 A, 7 V/3 A, 9 V/3 A, 10 V/3 A, 12 V/3 A, 15 V/3 A, 20 V/3,25 A, 20 V/4,8 A)

**Versione:** USB PD versione 3.0

### Funzioni utili

**Altoparlanti incorporati:** 2 da 2 W

**Compatibilità Plug & Play:** DDC CI, Mac OS, sRGB, Windows 11 / 10

**Comodità per l'utente:** SmartImage, Ingresso, Luminosità, Menu, Accensione/spengimento

**Lingue OSD:** Portoghese brasiliano, Ceco, Olandese, Inglese, Francese, Finlandese, Tedesco,

Greco, Ungherese, Italiano, Giapponese, Coreano, Portoghese, Polacco, Russo, Cinese semplificato, Spagnolo, Svedese, Cinese tradizionale, Turco, Ucraino

**Altra convenienza:** Blocco Kensington, Gancio per cuffie, Montaggio VESA (100 x 100 mm)

**Software di controllo:** SmartControl

**Webcam integrata:** Fotocamera da 5 megapixel con microfono e indicatore LED (per Windows Hello)

**Funzione di inclinazione della webcam:** Sì, -/+30 gradi

**Cancellazione del rumore**

### Piedistallo

**Regolazione altezza:** 150 mm

**Rotazione:** -/+ 90 gradi

**Parte ricurva:** -/+ 180 gradi

**Inclinazione:** -5/30 gradi

### Assorbimento

**Modalità ECO:** 10,7 W (tip.)

**Alimentazione:** Incorporata, 100-240 V CA, 50/60 Hz

**Modalità Off:** 0,3 W (tip.)

**In modalità standard:** 14,87 W (tip.) (metodo di rilevazione EnergyStar)

**Modalità standby:** 0,3 W (tip.)

**Indicatore (LED) alimentazione:** Funzionamento - spia bianca, Modalità standby - spia bianca (lampeggiante)

**Classe energetica:** D

## Specifiche

### Dimensioni

Confezione in mm (LxAxP): 615 x 420 x 139 mm

Prodotto senza piedistallo (mm): 544 x 326 x 57 mm

Prodotto con piedistallo (altezza massima): 544 x 503 x 232 mm

### Peso

Prodotto con confezione (kg): 7,78 Kg

Prodotto con piedistallo (kg): 5,87 Kg

Prodotto senza piedistallo (kg): 4,13 Kg

### Condizioni atmosferiche

Altitudine: In funzione: 3.658 m, Non in

funzione: 12.192 m

Intervallo di temp. (funzionamento): Da 0 °C a

+40 °C °C

Umidità relativa: 20-80% %

Intervallo di temp. (immagazzinamento): Da -20

°C a 60 °C °C

MTBF (dimostrato): 70.000 ore

(retroilluminazione esclusa)

### Sostenibilità

Ambientale ed energetica: PowerSensor,

LightSensor, Energy Star, EPEAT\*, RoHS

Plastica riciclata: 85% + OBP 5%

Materiali della confezione riciclabili: 100 %

Sostanze specifiche: Rivestimento privo di PVC e

BFR, Senza mercurio

### Conformità e standard

Omologazioni: CB, Marchio CE, TUV/GS, TUV

Ergo, Certificazione TCO, Certificazione TCO

Edge, EAC, EAC ROHS, MEPS, PSE, KC, CEL, CCC,

CECP, BSMI, VCCI, UKCA, EMF, FCC, ICES-003,

Bassa emissione di luce blu TÜV Rheinland

(soluzione hardware), Eyesafe® CERTIFIED 2.0,

Morocco Certification, Argentina Type

Certification, Kuwait TER, NOM, MEXICO

ENERGY, PSB, Korea MEPS

Garanzia: 5 anni

### Cabinet

Finitura: Disegno

Piede: Argento

Cornice anteriore: Grigio antracite

Rivestimento posteriore: Grigio antracite

### Contenuto della confezione

Cavi: Cavo HDMI, cavo DisplayPort, cavo da USB-C

a C, cavo di alimentazione

Monitor con piedistallo

Documentazione dell'utente

\* La parola "IPS", il marchio e i brevetti delle tecnologie appartengono ai legittimi proprietari.

\* Valore del tempo di risposta pari a SmartResponse.

\* sRGB in base all'area su CIE1931, NTSC in base all'area su CIE1976.

\* L'alimentazione di questo display è fino a 100 W (96 W in genere); l'alimentazione massima dipende dal dispositivo in uso.

\* Per la trasmissione video tramite USB-C, il notebook deve supportare la modalità USB-C DP Alt

\* Attività come la condivisione dello schermo e lo streaming video e audio online con Internet possono influire sulle prestazioni della rete. L'hardware, la larghezza di banda della rete e le sue prestazioni determinano la qualità finale dell'audio e del video.

\* Per la funzione di alimentazione e ricarica USB-C, il tuo notebook/dispositivo deve supportare le specifiche standard di rilascio di potenza USB-C. Per ulteriori dettagli, consulta il manuale dell'utente o il produttore del notebook.

\* Se la connessione Ethernet sembra lenta, accedi al menu OSD e seleziona USB 3.0 o versioni successive che supportino la velocità LAN a 1 G.

\* Nel calcolo dei costi energetici risparmiati tramite PowerSensor sono escluse sia l'alimentazione USB che quella elettrica.

\* La valutazione EPEAT è valida solo nel paese in cui Philips registra il prodotto. Visita il sito <https://www.epeat.net/> per lo stato di registrazione nel tuo paese.

\* La garanzia di 5 anni è una garanzia limitata volontaria del produttore. Si applica solo nei paesi elencati in questa pagina <https://www.philips.co.uk/c-e/so/monitors/tco-certified-edge>. Per i consumatori, viene fornita in aggiunta e senza pregiudicare i loro diritti legali ai sensi delle leggi nazionali applicabili. Per gli utenti finali non consumatori (aziende/professionisti), si applicano solo i termini della garanzia limitata del produttore.

\* RJ45 supporta PXE (Preboot eXecution Environment), MAC Address Pass-Through (MAPT) e Wake on LAN (WOL) sui sistemi compatibili. Il supporto può variare in base alla configurazione del sistema.

\* Affinché Smart Link Sync funzioni correttamente, tutti i monitor con collegamento a margherita devono essere compatibili con Smart Link.

\* I prodotti e gli accessori elencati in questo opuscolo possono variare in base al paese e alla regione.

\* Il monitor potrebbe avere un aspetto diverso rispetto alle immagini esemplificative.

