

PHILIPS

Monitor LCD

Business Monitor

Serie 3000

27" (68,5 cm)

2560 x 1440 (Quad HD)

27B2N3500



Ridefinisci la tua produttività di lavoro

Svolgi le attività quotidiane in tutta comodità grazie alla tecnologia SoftBlue, alla risoluzione Quad HD e alla frequenza di aggiornamento di 120 Hz di questo monitor. Inoltre, SmartErgoBase aggiunge un tocco ergonomico alla lista delle caratteristiche del monitor.

Progettato per il tuo lavoro

- Altoparlanti stereo incorporati per file multimediali
- SmartErgoBase offre una perfetta ergonomia
- Protezione dalla luce blu e accuratezza dei colori certificate Eyesafe
- D-Mode: ottimizzata per la percezione delle sfumature in scala di grigi
- Minore affaticamento degli occhi grazie alla tecnologia Flicker-free
- Tecnologia SoftBlue: per una visione ottimale

Facile da usare

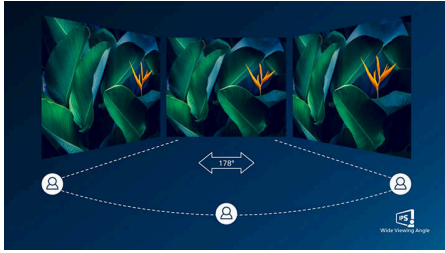
- Montaggio VESA per la massima comodità
- HDMI assicura una connettività digitale universale

Massima qualità dell'immagine

- Frequenza di aggiornamento di 120 Hz per immagini incredibilmente fluide
- Tecnologia LED IPS per immagini ampie e colori precisi
- Immagini Crystalclear con pixel Quad HD 2560 x 1440 pixel
- High Dynamic Range (HDR) per una resa dei colori più realistica

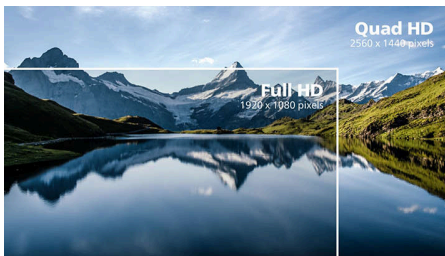
In evidenza

Tecnologia IPS



I display IPS utilizzano una tecnologia avanzata che offre un angolo visuale estremamente ampio di 178/178°, per una visualizzazione da quasi ogni angolazione. A differenza dei pannelli TN standard, i display IPS garantiscono immagini davvero nitide dai colori naturali, così da renderli ideali non solo per foto, film e navigazione Web, ma anche per le applicazioni professionali che richiedono colori accurati e luminosità costante.

Immagini Crystalclear



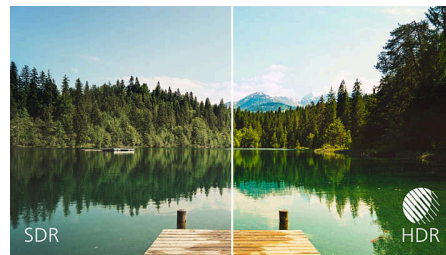
Questi schermi Philips offrono immagini cristalline in Quad HD da 2560 x 1440 o 2560 x 1080 pixel. Utilizzando pannelli ad elevate prestazioni e densità di pixel, abilitati da sorgenti ad ampia larghezza di banda, questi nuovi display danno vita alle tue immagini e alla tua grafica. Se cerchi soluzioni professionali CAD-CAM che ti garantiscano informazioni estremamente dettagliate, utilizzino applicazioni grafiche in 3D, o se necessiti di un supporto per presentazioni finanziarie su fogli di calcolo elettronici di grandi dimensioni, i display Philips ti assicurano immagini cristalline.

Frequenza di aggiornamento rapida di 120 Hz



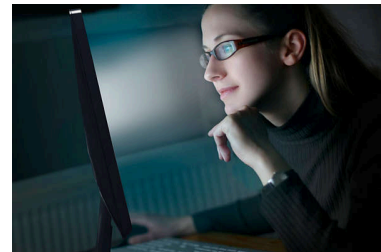
Più è scorrevole il movimento, minore è l'affaticamento visivo. Questo monitor Philips è dotato di una frequenza di aggiornamento da 120 Hz. Ogni volta che scorri, passi da un'applicazione all'altra o navighi in fogli di calcolo complessi, scoprirai movimenti più fluidi e precisi che ti permetteranno di lavorare più a lungo con un minore affaticamento degli occhi e aumentare la velocità del tuo flusso di lavoro.

High Dynamic Range (HDR)



High Dynamic Range garantisce un'esperienza di visione notevolmente diversa. Grazie a una luminosità eccellente, a un contrasto ineguagliabile e a colori accattivanti, le immagini prendono vita con una brillantezza maggiore e con zone scure più profonde e ricche di sfumature. La tecnologia offre una gamma di colori intensi e mai visti prima in un display, garantendoti un'esperienza che rapisce i sensi e suscita emozioni.

Tecnologia SoftBlue con pannello a bassa emissione di luce blu



La tecnologia SoftBlue offre un maggiore comfort visivo e protezione dagli effetti negativi sulla salute causati dall'esposizione prolungata alla luce blu. Con il pannello a bassa emissione di luce blu, il rapporto tra la luce emessa dal display nella gamma 415-455 nm e 400-500 nm è ridotto a meno del 50%. Di conseguenza, la tecnologia SoftBlue offre un comfort visivo ottimale, riduce al minimo l'affaticamento degli occhi e favorisce una concentrazione prolungata. Inoltre, la tecnologia LED SoftBlue è stata testata e certificata TÜV Rheinland Low Blue Light (Hardware Solution) per la sua efficacia nel ridurre le emissioni di luce blu.

Altoparlanti stereo incorporati

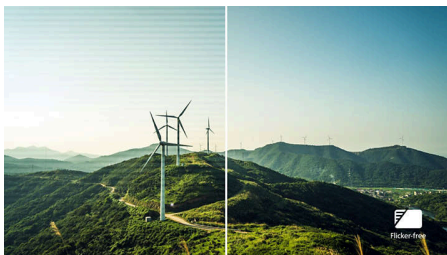


Doppi altoparlanti stereo di alta qualità integrati sullo schermo. Consentono un'emissione frontale o una riproduzione delle frequenze più basse, delle frequenze alte, un'emissione posteriore e altro in base al modello e al design.



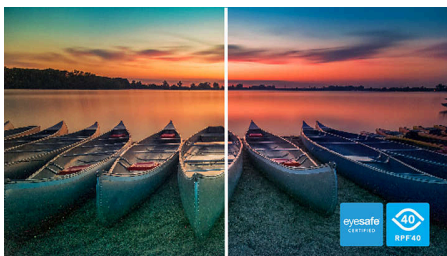
In evidenza

Tecnologia Flicker-free



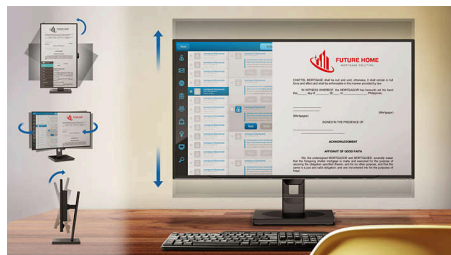
Per via del modo in cui la luminosità viene regolata sugli schermi con retroilluminazione LED, alcuni utenti visualizzano sullo schermo uno sfarfallio che affatica gli occhi. La tecnologia Philips Flicker-free regola la luminosità e riduce lo sfarfallio, per una visione ottimale.

eyesafe® CERTIFIED 2.0 (RPF 40)



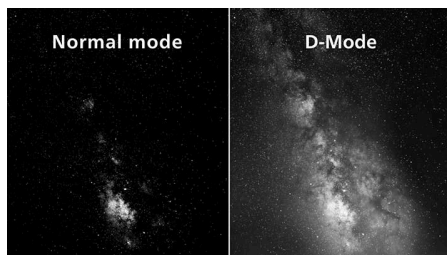
Il display Philips soddisfa lo standard eyesafe® CERTIFIED 2.0 per proteggere realmente l'utente dalla lunga esposizione alla luce blu. Il filtro per la luce blu sempre attivo non solo aiuta a ridurre l'affaticamento degli occhi a livello digitale, ma garantisce anche l'integrità dei colori.

SmartErgoBase



SmartErgoBase è una base per monitor che offre un comfort di visualizzazione ergonomico e un sistema di gestione dei cavi. La base può essere girata, inclinata e ruotata in varie angolazioni per garantire il massimo comfort. Il supporto ad altezza regolabile garantisce una visuale ottimale, riducendo le tensioni di una lunga giornata lavorativa, mentre il sistema di gestione dei cavi evita l'agrovigliamento degli stessi e mantiene la postazione di lavoro in ordine.

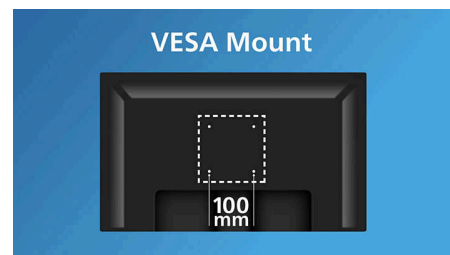
D-Mode



Rivela ogni dettaglio nascosto nelle aree scure del display. D-Mode ottimizza i dettagli in scala di grigi permettendo di distinguere meglio le sfumature tonali più sottili. Basata sul modello di percezione della scala di grigi definito dallo standard DICOM Part 14 GSDF, migliora la visibilità dei dettagli che possono sfuggire alle impostazioni di visualizzazione standard. Il

risultato è una differenziazione più chiara delle ombre più tenui e una migliore visibilità dei dettagli nei contenuti in scala di grigi come illustrazioni tecniche, scansioni e altre immagini ad alto livello di dettagli.

Montaggio VESA per la massima comodità



I fori di montaggio VESA standard garantiscono la compatibilità con la maggior parte dei PC e Thin Client di piccole dimensioni.

HDMI-Ready



Un dispositivo HDMI-Ready dispone di tutto l'hardware necessario per accogliere un ingresso High-Definition Multimedia Interface (HDMI). Un cavo HDMI consente segnali audio e video digitali di alta qualità trasmessi su un singolo cavo da un PC o un qualsiasi numero di sorgenti AV (tra cui decoder, lettori DVD, ricevitori A/V e videocamere).

Specifiche

Immagine/Display

Dimensioni pannello: 27"/68,5 cm

Formato: 16:9

Tipo pannello LCD: Tecnologia IPS

Tipo con retroilluminazione: Sistema W-LED

Pixel Pitch: 0,2331 x 0,2331 mm

Luminosità: 350 cd/m²

Colori display: 16,7 M (True a 8 bit)

Spettro di colori (tipico): sRGB: 114%, NTSC: 101%*

Fattore di contrasto (tipico): 1500:1

SmartContrast: 50.000.000:1

Tempo di risposta (tipico): 4 ms (grigio su grigio)*

Angolo visuale: 178° (O) / 178° (V), @ C/R > 10

Miglioramento dell'immagine: SmartImage

Risoluzione massima: 2560 x 1440 a 120 Hz (HDMI/DP)

Area di visualizzazione effettiva: 596,74 (O) x 335,66 (V) mm

Frequenza di scansione: 30-230 kHz (O)/48-120 Hz (V)

sRGB

SoftBlue

Flicker-free

Densità dei pixel: 109 PPI

LowBlue Mode

Rivestimento display: Antiriflesso, 3H, opacità 25%

EasyRead

Sincronizzazione adattiva (VRR)

HDR: HDR 10 supportato

EyeSafe

DICOM (D-mode)

Connettività

Ingresso segnale: 2 HDMI 2.1 TMDS, 1 DisplayPort 1.4

Ingresso sincronizzazione: Sincronizzazione separata, Sync su verde

Audio (ingresso/uscita): Uscita audio

HDCP: HDCP 1.4 (HDMI/DisplayPort), HDCP 2,3 (HDMI/DisplayPort)

Funzioni utili

Altoparlanti incorporati: 2 da 2 W

Compatibilità Plug & Play: DDC CI, Mac OS, sRGB, Windows 11 / 10

Comodità per l'utente: SmartImage, Ingresso, Luminosità, Menu, Accensione/spegnimento

Lingue OSD: Portoghese brasiliano, Ceco, Olandese, Inglese, Francese, Finlandese, Tedesco,

Greco, Ungherese, Italiano, Giapponese, Coreano, Portoghese, Polacco, Russo, Cinese semplificato, Spagnolo, Svedese, Cinese tradizionale, Turco, Ucraino

Altra convenienza: Blocco Kensington,

Montaggio VESA (100 x 100 mm)

Software di controllo: SmartControl

Piedistallo

Regolazione altezza: 150 mm

Rotazione: -/+ 90 gradi

Parte ricurva: -/+ 180 gradi

Inclinazione: -5/30 gradi

Assorbimento

Modalità ECO: 11,3 W (tip.)

Alimentazione: Incorporata, 100-240 V CA, 50/60 Hz

Modalità Off: 0,3 W (tip.)

In modalità standard: 17,25 W (tip.) (metodo di rilevazione EnergyStar)

Modalità standby: 0,3 W (tip.)

Indicatore (LED) alimentazione: Funzionamento - spia bianca, Modalità standby - spia bianca (lampeggiante)

Classe energetica: D

Dimensioni

Confezione in mm (LxAxP): 690 x 445 x 139 mm

Prodotto senza piedistallo (mm): 616 x 362 x 46 mm

Prodotto con piedistallo (altezza massima): 616 x 539 x 228 mm

Peso

Prodotto con confezione (kg): 8,52 Kg

Prodotto con piedistallo (kg): 6,05 Kg

Prodotto senza piedistallo (kg): 4,05 Kg

Condizioni atmosferiche

Altitudine: In funzione: 3.658 m, Non in funzione: 12.192 m

Intervallo di temp. (funzionamento): Da 0 °C a +40 °C °C

Umidità relativa: 20-80% %

Intervallo di temp. (immagazzinamento): Da -20 °C a 60 °C °C

MTBF (dimostrato): 70.000 ore (retroilluminazione esclusa)

Sostenibilità

Ambientale ed energetica: Energy Star, EPEAT*, RoHS

Plastica riciclata: L'85%

Materiali della confezione riciclabili: 100 %

Sostanze specifiche: Rivestimento privo di PVC e BFR

Conformità e standard

Omologazioni: CB, Marchio CE, South Africa Energy, EnergyStar, TUV/GS, TUV Ergo, Certificazione TCO, Certificazione TCO Edge, EAC, EAC ROHS, BSMI, UKCA, EMF, FCC, ICES-003, Bassa emissione di luce blu TÜV Rheinland (soluzione hardware), Eyesafe® CERTIFIED 2.0
Garanzia: 5 anni

Cabinet

Finitura: Disegno

Piede: Nero

Cornice anteriore: Nero

Rivestimento posteriore: Nero

Contenuto della confezione

Cavi: Cavo HDMI, cavo DisplayPort, cavo di alimentazione

Monitor con piedistallo

Documentazione dell'utente



* La parola "IPS", il marchio e i brevetti delle tecnologie appartengono ai legittimi proprietari.

* Valore del tempo di risposta pari a SmartResponse

* sRGB in base all'area su CIE1931, NTSC in base all'area su CIE1976

* La valutazione EPEAT è valida solo nel paese in cui Philips registra il prodotto. Visita il sito <https://www.epeat.net/> per lo stato di registrazione nel tuo paese.

* La garanzia di 5 anni è una garanzia limitata volontaria del produttore. Si applica solo nei paesi elencati in questa pagina <https://www.philips.co.uk/c-e/so/monitors/tco-certified-edge>. Per i consumatori, viene fornita in aggiunta e senza pregiudicare i loro diritti legali ai sensi delle leggi nazionali applicabili. Per gli utenti finali non consumatori (aziende/professionisti), si applicano solo i termini della garanzia limitata del produttore.

* I prodotti e gli accessori elencati in questo opuscolo possono variare in base al paese e alla regione.

* Il monitor potrebbe avere un aspetto diverso rispetto alle immagini esemplificative.